



VILLE DE PUTEAUX

SÉJOURS JEUNES

HIVER 2024



www.puteaux.fr



Chères Putéoliennes, chers Putéoliens,

Comme chaque année, la Ville de Puteaux propose à vos enfants des séjours d'hiver sportifs et authentiques, durant lesquels les enfants profiteront des nombreuses activités adaptées à tous les âges.

Ce sont des instants privilégiés que nous voulons enrichissants, épanouissants et pédagogiques.

Ce livret vous présente les différents séjours de ski, de Saint Léger les Mélèzes (Hautes-Alpes), Valloire (Savoie) à Orcières-Merlettes (Hautes-Alpes) en passant par Bardonecchia (Italie), pour nos jeunes de 6 à 17 ans.

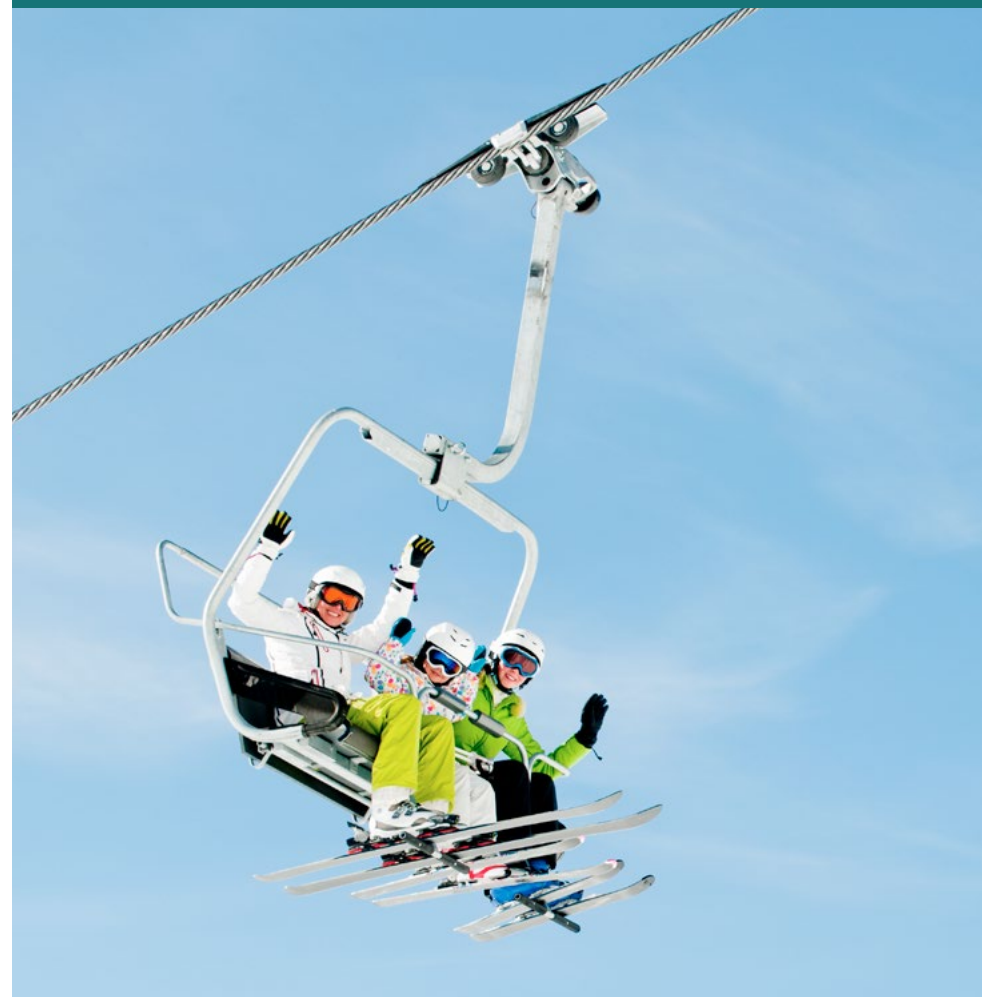
Je souhaite à tous nos jeunes Putéoliens de pleinement profiter de leur séjour, de s'amuser, de vivre intensément leurs émotions et de partager une expérience magique !

Joëlle CECCALDI-RAYNAUD
Maire de Puteaux
Président de Paris Ouest La Défense

SÉJOURS HIVER 2024

SOMMAIRE

| | |
|---|----------------|
| Modalités de préinscription | page 4 et 5 |
| Séjour ski alpin - <i>Enfants de 6 à 7 ans (CP-CE1)</i> | pages 6 et 7 |
| Séjour ski alpin - <i>Enfants de 8 à 10 ans (CE2-CM1-CM2)</i> | pages 8 et 9 |
| Séjour ski alpin - <i>Enfants de 11 à 14 ans (collège)</i> | pages 10 à 13 |
| Séjour ski alpin ou snowboard - <i>Enfants de 15 à 17 ans (lycée)</i> | pages 14 et 15 |
| Modalités d'annulation du règlement intérieur des séjours | page 17 |



MODALITÉS DE PRÉINSCRIPTION

DOSSIER PUTEAUX FAMILLE

Il ne sera pas possible de se préinscrire sans avoir complété au préalable son dossier Puteaux Famille.

Si vous ne possédez pas de compte « Puteaux famille », rendez-vous sur le site www.puteauxfamille.fr, puis cliquez sur le bouton « créer mon espace ».

Après validation par le service « Puteaux famille » (24 à 48h), vous aurez accès aux séjours correspondant à la scolarité de votre enfant.

PRÉINSCRIPTION

Connectez-vous à www.puteauxfamille.fr, dans votre espace famille rubrique « Séjours et Colonies », puis renseigner votre demande.

**LA PÉRIODE DE PRÉINSCRIPTION SE DÉROULE DU 6 NOVEMBRE (14H)
AU 12 NOVEMBRE (MINUIT).**

Passé ce délai, les demandes de préinscriptions seront traitées et considérées par nos services comme étant en « hors -délai ».

Elles devront être formulées par mail à l'adresse : sejoursjeunesse@mairie-puteaux.fr

A la suite de votre demande, vous recevrez un mail accusant réception de celle-ci.

Dans un second temps, vous recevrez soit un mail de confirmation accompagné du dossier sanitaire à compléter, soit un mail de mise en attente ou un mail vous indiquant que vous devez vous acquitter d'un dû de prestation municipal auprès du trésor public.

En cas de modification de votre demande :

Elle sera prise en compte uniquement sur la période de préinscription et devra être formulée par mail à l'adresse sejoursjeunesse@mairie-puteaux.fr et sera traitée comme une nouvelle demande. **De ce fait, la première demande sera annulée.**

ATTENTION :

L'enfant doit être préinscrit sur le séjour correspondant à sa scolarité. **Aucun jeune ne pourra participer au séjour s'il a atteint l'âge de 18 ans avant ou en cours de séjours.**

Aucune dérogation ne sera accordée et ce en raison de la réglementation en vigueur.

L'IMPORTANT DU DOSSIER SANITAIRE :

Le dossier sanitaire est un recueil d'informations individuelles. **Il est impératif qu'il soit signé et renseigné avec minutie.** L'ensemble de ces informations permettra aux équipes d'encadrement d'agir au plus juste auprès de votre enfant, tant sur l'aspect médical que comportementale.

Soyez assuré que la confidentialité est exigée pour la totalité des encadrants. **Il est donc indispensable que ce document soit remis avant la date butoir qui vous sera communiquée afin de traiter les informations en amont.**



SÉJOUR SKI ALPIN

SAINT LÉGER LES MÉLÈZES (HAUTES-ALPES)

Semaine 1 - DU 10 AU 17 FÉVRIER 2024

Semaine 2 - DU 17 AU 24 FÉVRIER 2024



ENFANTS SCOLARISÉS EN CP-CE1 (ÂGÉS DE 6 À 7 ANS)



ACTIVITÉS



HÉBERGEMENT

Centre de vacances
Les Prés Jaunes
Pension complète



TRANSPORT

TGV puis transfert en car
jusqu'au centre – prise
en charge des bagages
jusqu'au centre.



ENCADREMENT

Assuré par l'organisme
VELS VOYAGES plus
1 animateur du service
Éducation-Enfance-Jeunesse



PRIX BROCHURE

900 € TTC



PARTICIPATION DEMANDÉE AUX FAMILLES

450 € TTC

Activités :

- 1 séance balade en raquette à la découverte de la faune et la flore encadrée par un guide de montagne
- 1 séance initiation conduite attelages de chien de traineaux par musher diplômé
- 1 séance de poney luge (luge tirée par des poneys)
- 1 visite à l'écomusée interactif de Saint Léger
- Intervention d'un pisteur effectuant une sensibilisation au milieu montagnard
- Activités hivernales (luges, jeux de neige...)
- Veillées dont une soirée magie avec un intervenant professionnel

Activité ski (quelque soit le niveau de ski) :

5 séances de ski alpin encadrées par des moniteurs ESF (2 heures), incluant le passage des tests et la remise des insignes.



SÉJOUR SKI ALPIN

VALLOIRE (SAVOIE)

Semaine 1 - DU 10 AU 17 FÉVRIER 2024

Semaine 2 - DU 17 AU 24 FÉVRIER 2024



ENFANTS SCOLARISÉS EN CE2-CM1-CM2 (ÂGÉS DE 8 À 10 ANS)



ACTIVITÉS



HÉBERGEMENT

Semaine 1 :

CE2-CM1 :
Chalet La joie de vivre
CM2 : « *Les Plans* »
Pension complète.

Semaine 2 :

CE2-CM1-CM2 :
Chalet La Joie de Vivre
Pension complète.



TRANSPORT

TGV puis transfert en car
jusqu'au centre – prise
en charge des bagages
jusqu'au centre.



ENCADREMENT

Assuré par l'organisme
VELS VOYAGES plus
1 animateur du service
Éducation-Enfance-Jeunesse



PRIX BROCHURE

996 € TTC



PARTICIPATION DEMANDÉE AUX FAMILLES

498 € TTC

Activités :

- 1 séance balade en raquette à la découverte de la faune et la flore encadrée par un guide de montagne
- 1 séance de patinoire
- 1 séance de snake gliss = luge en groupe avec 1 moniteur en tête
- 1 Atelier de fabrication de beurre et fromage ou un atelier culinaire
- Découverte du marché local avec dégustation des produits locaux
- Activités hivernales (luges, jeux de neige...)
- Veillées, dont une soirée Diaporama Neige et sécurité avec intervention d'un maître-chien et démonstration avec le chien
- une soirée disco

Activité ski (quelque soit le niveau de ski) :

- 5 séances de ski alpin encadrées par des moniteurs ESF (2 heures), incluant le passage des tests et la remise des insignes.
- 2 séances de ski alpin encadrées par les animateurs (2 heures), sur la base du volontariat

SÉJOUR SKI ALPIN

VALLOIRE (SAVOIE)

Semaine 1 - DU 10 AU 17 FÉVRIER 2024



ENFANTS SCOLARISÉS EN 6^{ÈME} / 5^{ÈME} (ÂGÉS DE 11 À 12 ANS)



ACTIVITÉS



HÉBERGEMENT

Semaine 1 :

6^{ème} / 5^{ème}

Châlet « Les Plans »
pension complète



TRANSPORT

TGV puis transfert en car
jusqu'au centre



ENCADREMENT

Assuré par l'organisme
VELS VOYAGES plus
1 animateur du service
Éducation-Enfance-Jeunesse



PRIX BROCHURE

1050 € TTC



PARTICIPATION DEMANDÉE AUX FAMILLES

525 € TTC



CONSEIL TECHNIQUES

Le port du casque fourni par le
prestataire est obligatoire.

Activités :

- 1 séance de raquette à neige (encadrée par un guide de Montagne)
- 1 séance de Patinoire
- 1 séance de snake gliss : luge en groupe avec 1 moniteur en tête
- Découverte du marché local avec ses spécialités régionales
- Balade d'1h encadrée en gyropode Segway sur la neige
- Diaporama Neige et sécurité avec intervention d'un maître-chien et démonstration avec le chien
- Jeu de pistes dans Valloire sur le développement durable
- Luge
- 1 soirée disco

Ski alpin, pour tous les participants (quelque soit le niveau de ski) :

- 5 séances de 2 h, encadrées par des moniteurs ESF, incluant une séance dédiée au passage des tests et remise des insignes
- 2 séances de 2h de ski alpin en matinée (au choix des participants) encadrées par les animateurs VELS

SÉJOUR SKI ALPIN

BARDONECCHIA (ITALIE)

Semaine 1 - DU 10 AU 17 FÉVRIER 2024 - 4^{ÈME}/3^{ÈME}

Semaine 2 - DU 17 AU 24 FÉVRIER 2024 - 6^{ÈME} À LA 3^{ÈME}



FORMALITÉS OBLIGATOIRES :

- Une pièce nationale d'identité en cours de validité est nécessaire aux franchissements des frontières.
- Une carte Européenne d'Assurance Maladie est également **obligatoire** (C.E.A.M).
- Autorisation de sortie de territoire (**Originale**) accompagnée d'une copie de la pièce d'identité de la personne signataire. Si celle-ci n'a pas le même nom que le jeune, il faudra fournir la copie du livret de famille.

ATTENTION ! Certaines nationalités nécessitent l'obtention d'un visa.

Il est donc impératif de vous renseigner auprès de votre ambassade. La Ville ne pourra être tenue responsable en cas d'impossibilité de départ lié à l'absence de ce document. **De ce fait, les sommes engagées resteront dues.**

ENFANTS SCOLARISÉS DE LA 6^{ÈME} À LA 3^{ÈME} (ÂGÉS DE 11 À 14 ANS)



ACTIVITÉS



HÉBERGEMENT

HÔTEL VILLAGE
OLYMPIQUE ***

Semaine 1 :

4^{ème} / 3^{ème}

Semaine 2 :

de la 6^{ème} à la 3^{ème}

pension complète



TRANSPORT

TGV puis transfert en car
jusqu'au centre



ENCADREMENT

Assuré par l'organisme
VELS VOYAGES plus
1 animateur du service
Éducation-Enfance-Jeunesse



PRIX BROCHURE

1050 € TTC



PARTICIPATION

**DEMANDÉE
AUX FAMILLES**

525 € TTC



CONSEIL TECHNIQUES

Le port du casque fourni par le prestataire est obligatoire.

Activités :

- 1 séance de raquette à neige (encadrée par un guide de Montagne)
- 1 séance de Patinoire
- Découverte du marché local avec ses spécialités régionales
- Excursion à Turin avec découverte de la ville sous forme de quizz, Shopping + 1 séance de bowling (Déplacement en train ou car privé)
- 1 séance de cinéma privatisé d'un film récent en français
- 1 soirée boum (privatisée - à la discothèque du centre)

Ski alpin, pour tous les participants (quelque soit le niveau de ski) :

- 5 séances de 2 h, encadrées par des moniteurs ESI, incluant une séance dédiée au passage des tests et remise des insignes
- 3 séances de 2h de ski alpin en matinée (au choix des participants) encadrées par les animateurs VELS

SÉJOUR SKI ALPIN OU SNOWBOARD

ORCIERES-MERLETTE (HAUTES-ALPES)

Semaine 1 - DU 10 AU 17 FÉVRIER 2024

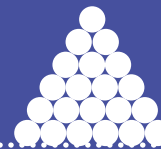
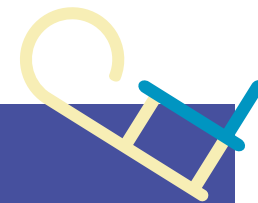
Semaine 2 - DU 17 AU 24 FÉVRIER 2024



ENFANTS SCOLARISÉS AU LYCÉE (ÂGÉS DE 15 À 17 ANS)



ACTIVITÉS



HÉBERGEMENT

Chalet L'Aiguille le village



TRANSPORT

TGV puis transfert en car jusqu'au centre



ENCADREMENT

Assuré par l'organisme **VELS VOYAGES** plus
1 animateur du service
Éducation-Enfance-Jeunesse



PRIX BROCHURE

1050 € TTC



PARTICIPATION DEMANDÉE AUX FAMILLES

525 € TTC



CONSEIL TECHNIQUES

Le port du casque fourni par le prestataire est obligatoire. Pour la pratique du snowboard il sera remis à chaque participant un kit incluant des protèges poignets.

Activités :

- 1 séance de raquette à neige (encadrée par un guide de Montagne)
- 1 séance de Patinoire
- 1 séance bowling
- 1 séance piscine avec toboggan
- 1 séance de tyrolienne. Départ du sommet des pistes (Grouvet) avec accès à skis
- Découverte du marché local avec ses spécialités régionales
- 1 séance découverte de la montagne animée par un moniteur de ski (1h)
- 1 soirée disco, karaoké et casino

Ski alpin (tous niveaux) ou

Snowboard (confirmés uniquement avec passage de test) :

- 5 séances de 2h, encadrées par des moniteurs ESF, incluant une séance dédiée au passage des tests et remise des insignes
- 3 séances de 2h en matinée (au choix des participants) encadrées par les animateurs VELS





FOCUS SUR LES MODALITÉS D'ANNULATION DU RÈGLEMENT INTÉRIEUR DES SÉJOURS

L'inscription est considérée comme définitive lors de l'envoi à la famille du courrier de confirmation. Le montant dû par la famille est acquis de droit par la ville et ne pourra faire l'objet d'un remboursement qu'en cas d'annulation par mail à sejoursjeunesse@mairie-puteaux.fr aux conditions présentées dans l'article 5 du règlement intérieur.

En cas d'annulation sans justification valable, après réception du mail de confirmation (hors certificat médical), un pourcentage du prix du séjour sera retenu selon les périodes d'annulation suivantes :

| PÉRIODE D'ANNULATION | POURCENTAGE RETENU |
|---|--|
| Du mail de confirmation au 60 ^{ème} jour avant le départ | 10% du prix du séjour dû par la famille |
| Du 59 ^{ème} au 30 ^{ème} jour avant le départ | 25% du prix du séjour dû par la famille |
| Du 29 ^{ème} au 15 ^{ème} jour avant le départ | 50% du prix du séjour dû par la famille |
| Du 14 ^{ème} jour au jour du départ | 100% du prix du séjour dû par la famille |

VILLE DE PUTEAUX – HÔTEL DE VILLE

DIRECTION ÉDUCATION ENFANCE JEUNESSE

131 rue de la République

92800 PUTEAUX

Tel : 01 46 92 96 00

Email : sejoursjeunesse@mairie-puteaux.fr

