



# LE BUDGET PRIMITIF 2021

## DE LA VILLE DE PUTEAUX

CONSEIL MUNICIPAL DU 1<sup>ER</sup> AVRIL 2021



## SOMMAIRE

### INTRODUCTION

Un budget maîtrisé et tourné vers l'avenir

Les grands équilibres du budget 2021

Un contexte macroéconomique très dégradé et fortement impacté par la crise sanitaire

La poursuite d'une «étatisation» des ressources des collectivités

Un niveau historique de péréquation sur la ville

Des flux financiers complexes entre la Ville, POLD et la MGP

Les flux financiers avec la métropole du grand paris (MPG) et l'Établissement Public Territorial POLD

### SECTION DE FONCTIONNEMENT

Répartition des recettes de fonctionnement

Des taux de la fiscalité directe locale inchangés depuis 12 ans

Recettes / fiscalité : des taux communaux parmi les plus bas

Répartition des dépenses par fonction

Des charges à caractère général contenues

Des charges de personnel maîtrisées

Une politique de subventionnement volontariste

### SECTION D'INVESTISSEMENT

Répartition des recettes d'investissement

Répartition des dépenses d'équipements

Un effort d'investissement important

ÉcoQuartier des Bergères

La réussite scolaire

Petite Enfance / Jeunesse

Des aménagements urbains

Espaces verts

Sécurité

Une forte dynamique sportive

Médiathèques/ludothèque

Culture

### BUDGET DE

### DÉVELOPPEMENT DURABLE

## INTRODUCTION : UN BUDGET MAÎTRISÉ TOURNÉ VERS L'AVENIR



**AUGMENTATION  
D'IMPÔTS**



**RECOURS  
À L'EMPRUNT**



**DETTE**

### DÉPENSES

INVESTISSEMENT

**122 M€**

=

### RECETTES

INVESTISSEMENT

**122 M€**

=

FONCTIONNEMENT

**222 M€**

FONCTIONNEMENT

**222 M€**



## SOMMAIRE

### INTRODUCTION

Un budget maîtrisé et tourné vers l'avenir

Les grands équilibres du budget 2021

Un contexte macroéconomique très dégradé et fortement impacté par la crise sanitaire

La poursuite d'une «étatisation» des ressources des collectivités

Un niveau historique de péréquation sur la ville

Des flux financiers complexes entre la Ville, POLD et la MGP

Les flux financiers avec la métropole du grand paris (MPG) et l'Établissement Public Territorial POLD

### SECTION DE FONCTIONNEMENT

Répartition des recettes de fonctionnement

Des taux de la fiscalité directe locale inchangés depuis 12 ans

Recettes / fiscalité : des taux communaux parmi les plus bas

Répartition des dépenses par fonction

Des charges à caractère général contenues

Des charges de personnel maîtrisées

Une politique de subventionnement volontariste

### SECTION D'INVESTISSEMENT

Répartition des recettes d'investissement

Répartition des dépenses d'équipements

Un effort d'investissement important

ÉcoQuartier des Bergères

La réussite scolaire

Petite Enfance / Jeunesse

Des aménagements urbains

Espaces verts

Sécurité

Une forte dynamique sportive

Médiathèques/ludothèque

Culture

### BUDGET DE DÉVELOPPEMENT DURABLE

## LES GRANDS ÉQUILIBRES DU BUDGET 2021

### INVESTISSEMENT

**122 M€**

**dont 88,3 M€**  
d'équipement (travaux,  
acquisitions et subventions)

### FONCTIONNEMENT

**222 M€**

**dont 38,6 M€**  
de Fonds  
de compensation  
des charges territoriales  
(FCCT) versé à POLD

**dont 18,5 M€**  
de prélèvement  
de péréquation

### BUDGET

**344 M€**

+

=

## SOMMAIRE

### INTRODUCTION

Un budget maîtrisé et tourné vers l'avenir  
Les grands équilibres du budget 2021

Un contexte macroéconomique très dégradé et fortement impacté par la crise sanitaire

La poursuite d'une «étatisation» des ressources des collectivités

Un niveau historique de péréquation sur la ville

Des flux financiers complexes entre la Ville, POLD et la MGP

Les flux financiers avec la métropole du grand paris (MPG) et l'Établissement Public Territorial POLD

### SECTION DE FONCTIONNEMENT

Répartition des recettes de fonctionnement

Des taux de la fiscalité directe locale inchangés depuis 12 ans

Recettes / fiscalité : des taux communaux parmi les plus bas

Répartition des dépenses par fonction

Des charges à caractère général contenues

Des charges de personnel maîtrisées

Une politique de subventionnement volontariste

### SECTION D'INVESTISSEMENT

Répartition des recettes d'investissement

Répartition des dépenses d'équipements

Un effort d'investissement important

ÉcoQuartier des Bergères

La réussite scolaire

Petite Enfance / Jeunesse

Des aménagements urbains

Espaces verts

Sécurité

Une forte dynamique sportive

Médiathèques/ludothèque

Culture

### BUDGET DE DÉVELOPPEMENT DURABLE

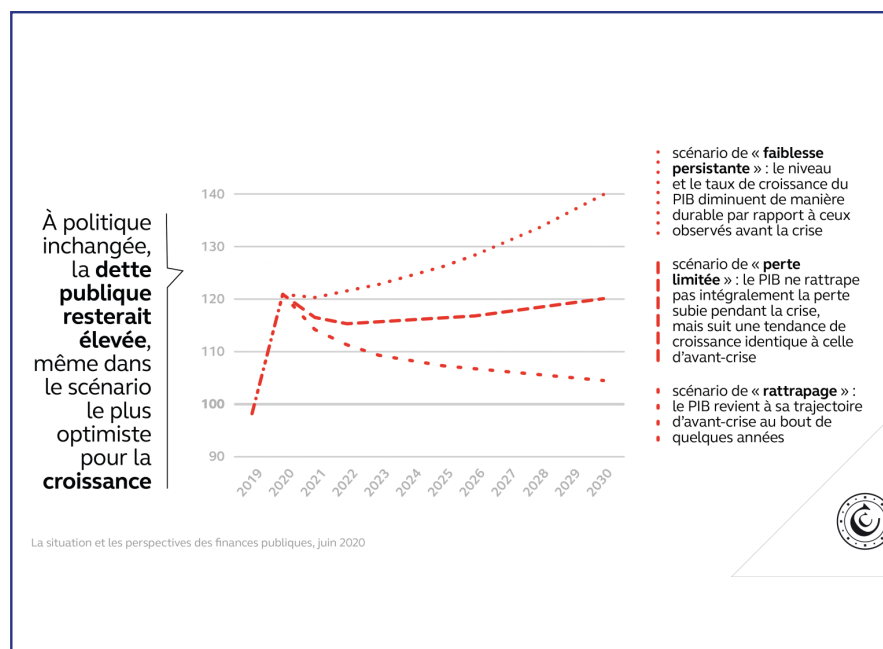
## UN CONTEXTE MACROÉCONOMIQUE TRÈS DÉGRADÉ ET FORTEMENT IMPACTÉ PAR LA CRISE SANITAIRE

La crise sanitaire a entraîné une paralysie de l'activité économique. Malgré la mise au point de vaccins contre la COVID 19, l'économie va rester très fragile.

La **dette publique nationale** atteint **115,7 % du PIB** et devrait encore rester **très élevée en 2030**. Le déficit public de l'État s'est creusé à 9,2% soit le plus haut niveau depuis 1949.

La question de la **soutenabilité de la dette** va avoir un **impact** rapide sur le secteur public local, qui devrait être rapidement intégré à la **stratégie de redressement des finances publiques**.

### PROJECTION DE LA DETTE PUBLIQUE DE LA FRANCE RAPPORTÉE AU PIB (2020 -2030)





### INTRODUCTION

Un budget maîtrisé et tourné vers l'avenir  
Les grands équilibres du budget 2021  
Un contexte macroéconomique très dégradé et fortement impacté par la crise sanitaire

#### La poursuite d'une «étatisation» des ressources des collectivités

Un niveau historique de péréquation sur la ville  
Des flux financiers complexes entre la Ville, POLD et la MGP  
Les flux financiers avec la métropole du grand paris (MPG) et l'Établissement Public Territorial POLD

### SECTION DE FONCTIONNEMENT

Répartition des recettes de fonctionnement  
Des taux de la fiscalité directe locale inchangés depuis 12 ans  
Recettes / fiscalité : des taux communaux parmi les plus bas  
Répartition des dépenses par fonction  
Des charges à caractère général contenues  
Des charges de personnel maîtrisées  
Une politique de subventionnement volontariste

### SECTION D'INVESTISSEMENT

Répartition des recettes d'investissement  
Répartition des dépenses d'équipements  
Un effort d'investissement important  
ÉcoQuartier des Bergères  
La réussite scolaire  
Petite Enfance / Jeunesse  
Des aménagements urbains  
Espaces verts  
Sécurité  
Une forte dynamique sportive  
Médiathèques/ludothèque  
Culture

### BUDGET DE DÉVELOPPEMENT DURABLE

### Le poids de l'État dans la détermination des recettes de fonctionnement des collectivités s'est sensiblement accru ces dernières années :

- multiplication des mécanismes de compensation suite à des réformes fiscales (ex : suppression de la taxe professionnelle) et d'exonérations que l'État accorde à certains contribuables ;
- affectation de quotes-parts de taxes nationales, notamment pour le niveau régional (TVA en remplacement de DGF, TICPE...) ;
- application de taux nationaux sur des taxes locales (cotisation sur la valeur ajoutée des entreprises, CVAE) ;
- encadrement des règles de détermination des taux votés sur certaines taxes locales.

La loi de finances 2021 poursuit et amplifie ce mouvement avec l'intégration de la TVA pour compenser le transfert de la part départementale de la taxe foncière aux communes, la suppression de la TH et la suppression de la part régionale de la CVAE.

Si la compensation à l'euro près de ces transferts est garantie, l'on peut s'interroger sur la dynamique future de ces recettes.

## SOMMAIRE

### INTRODUCTION

Un budget maîtrisé et tourné vers l'avenir  
Les grands équilibres du budget 2021

Un contexte macroéconomique très dégradé et fortement impacté par la crise sanitaire

La poursuite d'une «étatisation» des ressources des collectivités

Un niveau historique de péréquation sur la ville

Des flux financiers complexes entre la Ville, POLD et la MGP

Les flux financiers avec la métropole du grand Paris (MPG) et l'Établissement Public Territorial POLD

### SECTION DE FONCTIONNEMENT

Répartition des recettes de fonctionnement

Des taux de la fiscalité directe locale inchangés depuis 12 ans

Recettes / fiscalité : des taux communaux parmi les plus bas

Répartition des dépenses par fonction

Des charges à caractère général contenues

Des charges de personnel maîtrisées

Une politique de subventionnement volontariste

### SECTION D'INVESTISSEMENT

Répartition des recettes d'investissement

Répartition des dépenses d'équipements

Un effort d'investissement important

ÉcoQuartier des Bergères

La réussite scolaire

Petite Enfance / Jeunesse

Des aménagements urbains

Espaces verts

Sécurité

Une forte dynamique sportive

Médiathèques/ludothèque

Culture

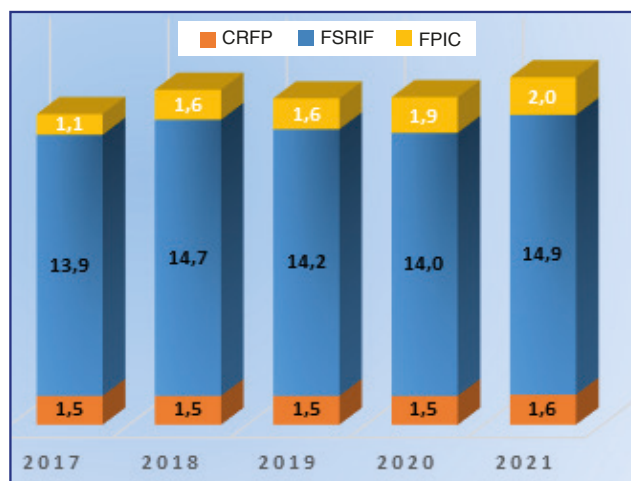
### BUDGET DE DÉVELOPPEMENT DURABLE

## UN NIVEAU HISTORIQUE DE PÉRÉQUATION SUR LA VILLE

- Le système de péréquation est constitué de la péréquation verticale avec l'État et de la péréquation horizontale avec les autres collectivités.
- En termes de péréquation verticale, la Ville de Puteaux ne perçoit plus de DGF depuis 2016. Au contraire, l'État ponctionne les ressources de la Ville en lui demandant une Contribution au Redressement des Finances Publiques (CRFP) de l'ordre de **1,6 M€**, un montant à peu près comparable depuis 2017.
- En termes de péréquation horizontale, il y a deux mécanismes principaux, le **Fonds de Solidarité de la Région Île-de-France, le FSRIF, et le Fonds de Péréquation Intercommunal, le FPIC**.
- Le FSRIF** se situe dans des montants identiques à ceux des années précédentes, soit un total de **14,9 M€** à verser annuellement.
- Le FPIC**, qui est un fonds de péréquation mis en place en 2012, atteint désormais **2 M€**.

Montant de la péréquation : **18,5 M€**

### PÉRÉQUATION VERTICALE ET HORIZONTALE



Rapporté au nombre d'habitants, le **coût global de péréquation** pour la Ville de Puteaux a un coût extrêmement élevé pour chacun de nos concitoyens :

**373 €/habitant**

## SOMMAIRE

### INTRODUCTION

Un budget maîtrisé et tourné vers l'avenir  
Les grands équilibres du budget 2021

Un contexte macroéconomique très dégradé et fortement impacté par la crise sanitaire

La poursuite d'une «étatisation» des ressources des collectivités

Un niveau historique de péréquation sur la ville

Des flux financiers complexes entre la Ville, POLD et la MGP

Les flux financiers avec la métropole du grand paris (MPG) et l'Établissement Public Territorial POLD

### SECTION DE FONCTIONNEMENT

Répartition des recettes de fonctionnement

Des taux de la fiscalité directe locale inchangés depuis 12 ans

Recettes / fiscalité : des taux communaux parmi les plus bas

Répartition des dépenses par fonction

Des charges à caractère général contenues

Des charges de personnel maîtrisées

Une politique de subventionnement volontariste

### SECTION D'INVESTISSEMENT

Répartition des recettes d'investissement

Répartition des dépenses d'équipements

Un effort d'investissement important

ÉcoQuartier des Bergères

La réussite scolaire

Petite Enfance / Jeunesse

Des aménagements urbains

Espaces verts

Sécurité

Une forte dynamique sportive

Médiathèques/ludothèque

Culture

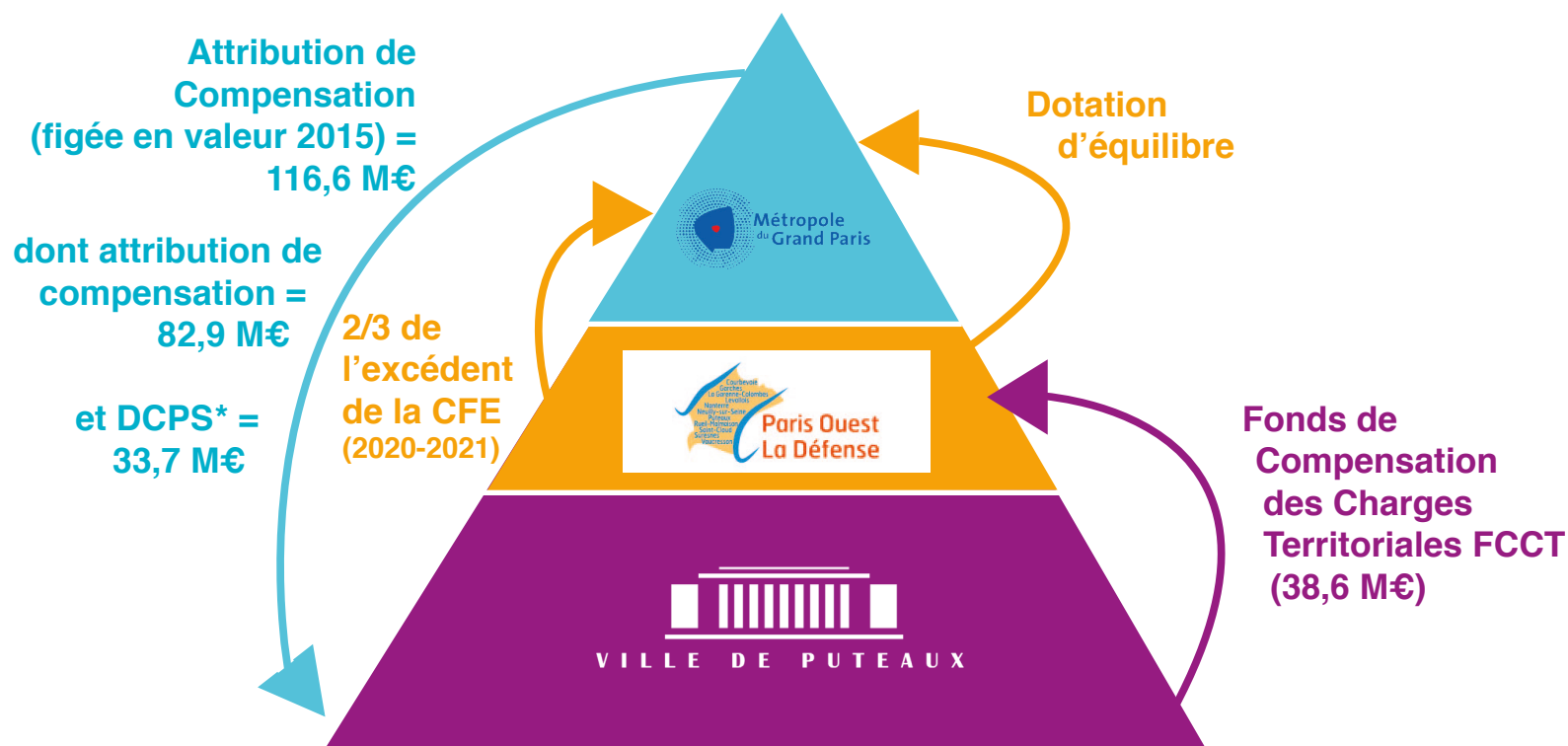
### BUDGET DE

### DÉVELOPPEMENT DURABLE

## DES FLUX FINANCIERS COMPLEXES ENTRE LA VILLE, POLD ET LA MGP

### La création de la MGP le 1<sup>er</sup> janvier 2016 a démultiplié les flux financiers :

1. La MGP verse à la Ville une attribution de compensation correspondant à ses ressources 2015
2. La Ville de Puteaux contribue pour l'EPT POLD au Fonds de Compensation des Charges Territoriales (FCCT)
3. L'EPT POLD verse à la MGP une dotation d'équilibre
4. En 2021, 2/3 de la dynamique de la CFE sont transférés à la MGP, et le 1/3 restant à l'EPT POLD. En privant le Territoire POLD de cette ressource, les communes seront probablement conduites à assumer une charge financière supplémentaire.



\* Dotation de Compensation de la Part Salaire

## SOMMAIRE

### INTRODUCTION

Un budget maîtrisé et tourné vers l'avenir  
Les grands équilibres du budget 2021  
Un contexte macroéconomique très dégradé et fortement impacté par la crise sanitaire

La poursuite d'une «étatisation» des ressources des collectivités

Un niveau historique de péréquation sur la ville

Des flux financiers complexes entre la Ville, POLD et la MGP

Les flux financiers avec la métropole du grand paris (MPG) et l'Établissement Public Territorial POLD

### SECTION DE FONCTIONNEMENT

Répartition des recettes de fonctionnement

Des taux de la fiscalité directe locale inchangés depuis 12 ans

Recettes / fiscalité : des taux communaux parmi les plus bas

Répartition des dépenses par fonction

Des charges à caractère général contenues

Des charges de personnel maîtrisées

Une politique de subventionnement volontariste

### SECTION D'INVESTISSEMENT

Répartition des recettes d'investissement

Répartition des dépenses d'équipements

Un effort d'investissement important

ÉcoQuartier des Bergères

La réussite scolaire

Petite Enfance / Jeunesse

Des aménagements urbains

Espaces verts

Sécurité

Une forte dynamique sportive

Médiathèques/ludothèque

Culture

### BUDGET DE

### DÉVELOPPEMENT DURABLE

## LES FLUX FINANCIERS AVEC LA MÉTROPOLE DU GRAND PARIS (MGP) ET L'ÉTABLISSEMENT PUBLIC TERRITORIAL POLD

La création de la MGP a aussi entraîné un partage des ressources fiscales entre les 131 villes membres, les Établissements Publics Territoriaux (EPT) et la MGP :

- Pour 2021, les 2/3 de la dynamique de la **Cotisation Foncière des Entreprises** (CFE) sur 2019-2020 ont été attribués à la MGP.
- La **Cotisation sur la Valeur Ajoutée des Entreprises** (CVAE) a été attribuée à la MGP.
- La **Taxe sur les Surfaces Commerciales** (TASCOM) a été attribuée à la MGP.
- Les **Impositions Forfaitaires sur les Entreprises de Réseaux** (IFER) ont été attribuées à la MGP.

**Puisque la commune reçoit à l'euro près ce qu'elle percevait en 2015 sans percevoir le dynamisme de la CFE, de la CVAE et de la TASCOM, elle a perdu mécaniquement des recettes.**

## SOMMAIRE

### INTRODUCTION

Un budget maîtrisé et tourné vers l'avenir  
Les grands équilibres du budget 2021  
Un contexte macroéconomique très dégradé et fortement impacté par la crise sanitaire  
La poursuite d'une «étatisation» des ressources des collectivités  
Un niveau historique de péréquation sur la ville  
Des flux financiers complexes entre la Ville, POLD et la MGP  
Les flux financiers avec la métropole du grand paris (MPG) et l'Établissement Public Territorial POLD

### SECTION DE FONCTIONNEMENT

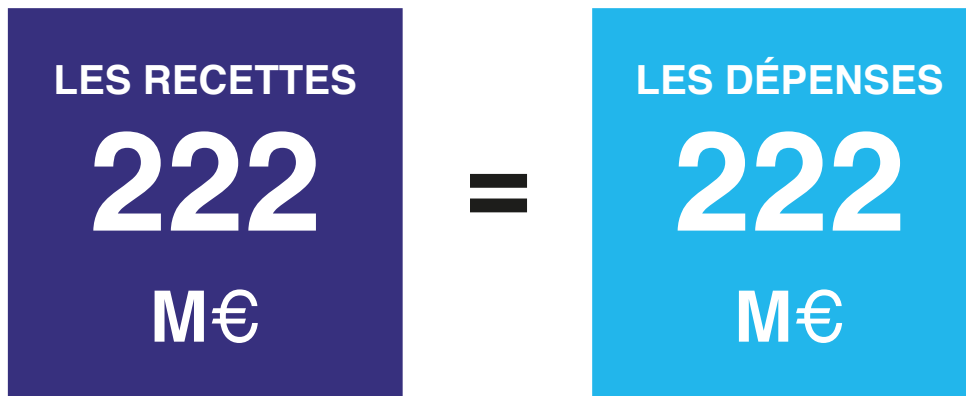
Répartition des recettes de fonctionnement  
Des taux de la fiscalité directe locale inchangés depuis 12 ans  
Recettes / fiscalité : des taux communaux parmi les plus bas  
Répartition des dépenses par fonction  
Des charges à caractère général contenues  
Des charges de personnel maîtrisées  
Une politique de subventionnement volontariste

### SECTION D'INVESTISSEMENT

Répartition des recettes d'investissement  
Répartition des dépenses d'équipements  
Un effort d'investissement important  
ÉcoQuartier des Bergères  
La réussite scolaire  
Petite Enfance / Jeunesse  
Des aménagements urbains  
Espaces verts  
Sécurité  
Une forte dynamique sportive  
Médiathèques/ludothèque  
Culture

### BUDGET DE DÉVELOPPEMENT DURABLE

## SECTION DE FONCTIONNEMENT



## SOMMAIRE

### INTRODUCTION

Un budget maîtrisé et tourné vers l'avenir  
Les grands équilibres du budget 2021  
Un contexte macroéconomique très dégradé et fortement impacté par la crise sanitaire  
La poursuite d'une «étatisation» des ressources des collectivités  
Un niveau historique de péréquation sur la ville  
Des flux financiers complexes entre la Ville, POLD et la MGP  
Les flux financiers avec la métropole du grand Paris (MPG) et l'Établissement Public Territorial POLD

### SECTION DE FONCTIONNEMENT

Répartition des recettes de fonctionnement

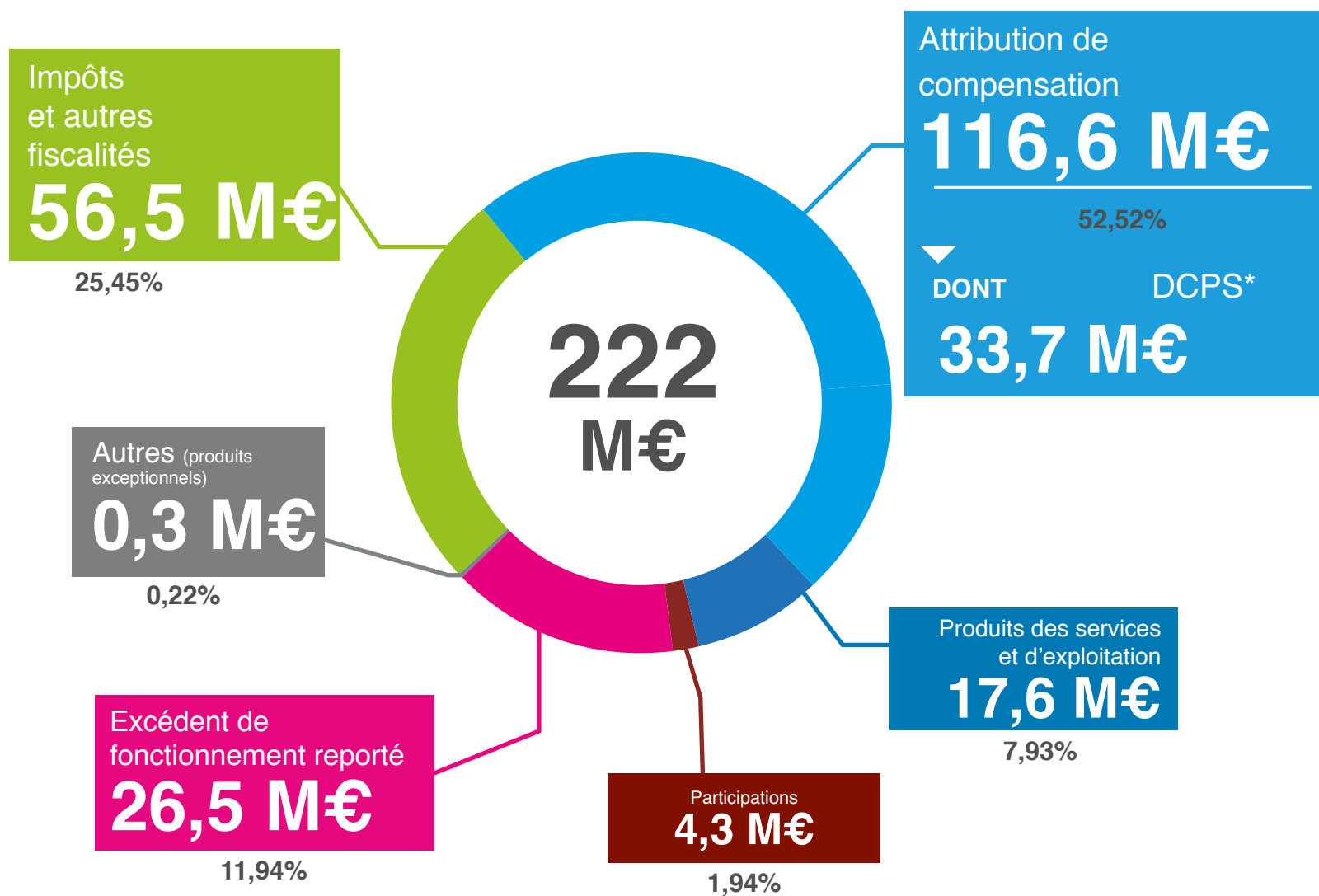
Des taux de la fiscalité directe locale inchangés depuis 12 ans  
Recettes / fiscalité : des taux communaux parmi les plus bas  
Répartition des dépenses par fonction  
Des charges à caractère général contenues  
Des charges de personnel maîtrisées  
Une politique de subventionnement volontariste

### SECTION D'INVESTISSEMENT

Répartition des recettes d'investissement  
Répartition des dépenses d'équipements  
Un effort d'investissement important  
ÉcoQuartier des Bergères  
La réussite scolaire  
Petite Enfance / Jeunesse  
Des aménagements urbains  
Espaces verts  
Sécurité  
Une forte dynamique sportive  
Médiathèques/ludothèque  
Culture

### BUDGET DE DÉVELOPPEMENT DURABLE

## RÉPARTITION DES RECETTES DE FONCTIONNEMENT



\* Dotation de Compensation de la Part Salaire



## SOMMAIRE

### INTRODUCTION

Un budget maîtrisé et tourné vers l'avenir  
Les grands équilibres du budget 2021  
Un contexte macroéconomique très dégradé et fortement impacté par la crise sanitaire  
La poursuite d'une «étatisation» des ressources des collectivités  
Un niveau historique de péréquation sur la ville  
Des flux financiers complexes entre la Ville, POLD et la MGP  
Les flux financiers avec la métropole du grand paris (MPG) et l'Établissement Public Territorial POLD

### SECTION DE FONCTIONNEMENT

Répartition des recettes de fonctionnement

Des taux de la fiscalité directe locale inchangés depuis 12 ans

Recettes / fiscalité : des taux communaux parmi les plus bas  
Répartition des dépenses par fonction  
Des charges à caractère général contenues  
Des charges de personnel maîtrisées  
Une politique de subventionnement volontariste

### SECTION D'INVESTISSEMENT

Répartition des recettes d'investissement  
Répartition des dépenses d'équipements  
Un effort d'investissement important  
ÉcoQuartier des Bergères  
La réussite scolaire  
Petite Enfance / Jeunesse  
Des aménagements urbains  
Espaces verts  
Sécurité  
Une forte dynamique sportive  
Médiathèques/ludothèque  
Culture

### BUDGET DE DÉVELOPPEMENT DURABLE

## DES TAUX DE LA FISCALITE DIRECTE LOCALE INCHANGÉS DEPUIS 12 ANS

48% des Putéoliens ont bénéficié de la suppression de la taxe d'habitation depuis 2018.

Les 52% restants vont voir leur taxe d'habitation sur la résidence principale diminuer une première fois en 2021 et ne la paieront plus en 2023.



- **La Ville n'a plus à fixer de taux de Taxe d'Habitation.**

En compensation de la suppression de la Taxe d'Habitation, elle reçoit la part départementale de TFPB dont le taux est de 7,08%.

- **Taxe Foncière sur les Propriétés Bâties : 57 710 823 €**

TFBP 2021 = **8,93 %** (Taux Ville) + **7,08 %** (Taux départemental)

TFBP 2021 = **16,01%**

- **Taxe Foncière sur les Propriétés Non Bâties : 12,01%**

**LE TAUX DE TAXE FONCIÈRE  
EST STABLE ET RESTE INCHANGÉ DEPUIS 12 ANS**

## SOMMAIRE

### INTRODUCTION

Un budget maîtrisé et tourné vers l'avenir  
Les grands équilibres du budget 2021  
Un contexte macroéconomique très dégradé et fortement impacté par la crise sanitaire  
La poursuite d'une «étatisation» des ressources des collectivités  
Un niveau historique de péréquation sur la ville  
Des flux financiers complexes entre la Ville, POLD et la MGP  
Les flux financiers avec la métropole du grand paris (MPG) et l'Établissement Public Territorial POLD

### SECTION DE FONCTIONNEMENT

Répartition des recettes de fonctionnement  
Des taux de la fiscalité directe locale inchangés depuis 12 ans  
Recettes / fiscalité : des taux communaux parmi les plus bas  
Répartition des dépenses par fonction  
Des charges à caractère général contenues  
Des charges de personnel maîtrisées  
Une politique de subventionnement volontariste

### SECTION D'INVESTISSEMENT

Répartition des recettes d'investissement  
Répartition des dépenses d'équipements  
Un effort d'investissement important  
ÉcoQuartier des Bergères  
La réussite scolaire  
Petite Enfance / Jeunesse  
Des aménagements urbains  
Espaces verts  
Sécurité  
Une forte dynamique sportive  
Médiathèques/ludothèque  
Culture

### BUDGET DE DÉVELOPPEMENT DURABLE

## DES TAUX COMMUNAUX PARMI LES PLUS BAS DU DÉPARTEMENT



**Les taux de la Ville sont parmi les plus bas du département :**

pour rappel, avec un taux de taxe d'habitation de **13,39%**

Puteaux se classait au **3<sup>e</sup> taux le plus bas** en 2020

**avec le taux de taxe du Foncier Bâti de 16,01%,**

**Puteaux se classe parmi les 5 premiers taux les plus bas du département.**

**Les ressources tirées de la fiscalité directe constituent 25%  
des recettes réelles de fonctionnement.**





## INTRODUCTION

Un budget maîtrisé et tourné vers l'avenir  
Les grands équilibres du budget 2021  
Un contexte macroéconomique très dégradé et fortement impacté par la crise sanitaire

La poursuite d'une «étatisation» des ressources des collectivités

Un niveau historique de péréquation sur la ville

Des flux financiers complexes entre la Ville, POLD et la MGP

Les flux financiers avec la métropole du grand paris (MPG) et l'Établissement Public Territorial POLD

## SECTION DE FONCTIONNEMENT

Répartition des recettes de fonctionnement

Des taux de la fiscalité directe locale inchangés depuis 12 ans

Recettes / fiscalité : des taux communaux parmi les plus bas

Répartition des dépenses par fonction

Des charges à caractère général contenues

Des charges de personnel maîtrisées

Une politique de subventionnement volontariste

## SECTION D'INVESTISSEMENT

Répartition des recettes d'investissement

Répartition des dépenses d'équipements

Un effort d'investissement important

ÉcoQuartier des Bergères

La réussite scolaire

Petite Enfance / Jeunesse

Des aménagements urbains

Espaces verts

Sécurité

Une forte dynamique sportive

Médiathèques/ludothèque

Culture

## BUDGET DE

## DÉVELOPPEMENT DURABLE

# RECETTES / FISCALITÉ : DES TAUX COMMUNAUX PARMIS LES PLUS BAS

## COMPARATIF DU TAUX DE TAXE FONCIÈRE À L'ÉCHELLE DU DÉPARTEMENT

En 2020 :

8,93%

Taux applicable  
à Puteaux

16,08%

moyenne  
départementale  
en 2020

En 2021 : **8,93 + 7,08 %** en compensation de la suppression de la TH  
(taux départemental inchangé)

16,01%

Taux applicable  
à Puteaux

25%

moyenne  
départementale  
en 2021

**La Ville de Puteaux se classe parmi les 5 premiers taux les plus bas du département**

### INTRODUCTION

Un budget maîtrisé et tourné vers l'avenir  
Les grands équilibres du budget 2021  
Un contexte macroéconomique très dégradé et fortement impacté par la crise sanitaire  
La poursuite d'une «étatisation» des ressources des collectivités  
Un niveau historique de péréquation sur la ville  
Des flux financiers complexes entre la Ville, POLD et la MGP  
Les flux financiers avec la métropole du grand paris (MPG) et l'Établissement Public Territorial POLD

### SECTION DE FONCTIONNEMENT

Répartition des recettes de fonctionnement  
Des taux de la fiscalité directe locale inchangés depuis 12 ans  
Recettes / fiscalité : des taux communaux parmi les plus bas  
Répartition des dépenses par fonction  
Des charges à caractère général contenues  
Des charges de personnel maîtrisées  
Une politique de subventionnement volontariste

### SECTION D'INVESTISSEMENT

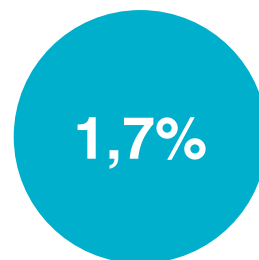
Répartition des recettes d'investissement  
Répartition des dépenses d'équipements  
Un effort d'investissement important  
ÉcoQuartier des Bergères  
La réussite scolaire  
Petite Enfance / Jeunesse  
Des aménagements urbains  
Espaces verts  
Sécurité  
Une forte dynamique sportive  
Médiathèques/ludothèque  
Culture

### BUDGET DE DÉVELOPPEMENT DURABLE

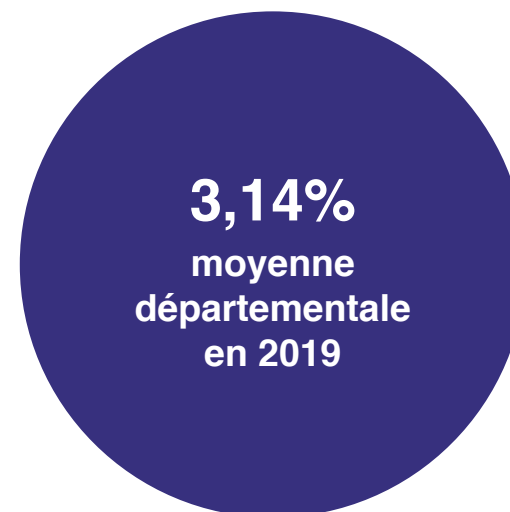
## ► RECETTES / FISCALITÉ : DES TAUX COMMUNAUX PARMIS LES PLUS BAS

### COMPARATIF DU TAUX DE TAXE D'ENLÈVEMENT DES ORDURES MÉNAGÈRES À L'ÉCHELLE DU DÉPARTEMENT

En 2021, l'EPT POLD perçoit directement la TEOM à la place des communes membres. Néanmoins, il a été décidé que chaque commune constituerait une zone qui garderait un taux spécifique. Ainsi le taux de Puteaux reste inchangé.



Taux applicable  
à Puteaux



**La Ville de Puteaux a le 2<sup>e</sup> taux le plus bas en matière de taxe d'enlèvement des ordures ménagères (TEOM) du Département des Hauts-de-Seine**

## SOMMAIRE

### INTRODUCTION

Un budget maîtrisé et tourné vers l'avenir  
Les grands équilibres du budget 2021

Un contexte macroéconomique très dégradé et fortement impacté par la crise sanitaire

La poursuite d'une «étatisation» des ressources des collectivités

Un niveau historique de péréquation sur la ville

Des flux financiers complexes entre la Ville, POLD et la MGP

Les flux financiers avec la métropole du grand Paris (MPG) et l'Établissement Public Territorial POLD

### SECTION DE FONCTIONNEMENT

Répartition des recettes de fonctionnement

Des taux de la fiscalité directe locale inchangés depuis 12 ans

Recettes / fiscalité : des taux communaux parmi les plus bas

#### Répartition des dépenses par fonction

Des charges à caractère général contenues

Des charges de personnel maîtrisées

Une politique de subventionnement volontariste

### SECTION D'INVESTISSEMENT

Répartition des recettes d'investissement

Répartition des dépenses d'équipements

Un effort d'investissement important

ÉcoQuartier des Bergères

La réussite scolaire

Petite Enfance / Jeunesse

Des aménagements urbains

Espaces verts

Sécurité

Une forte dynamique sportive

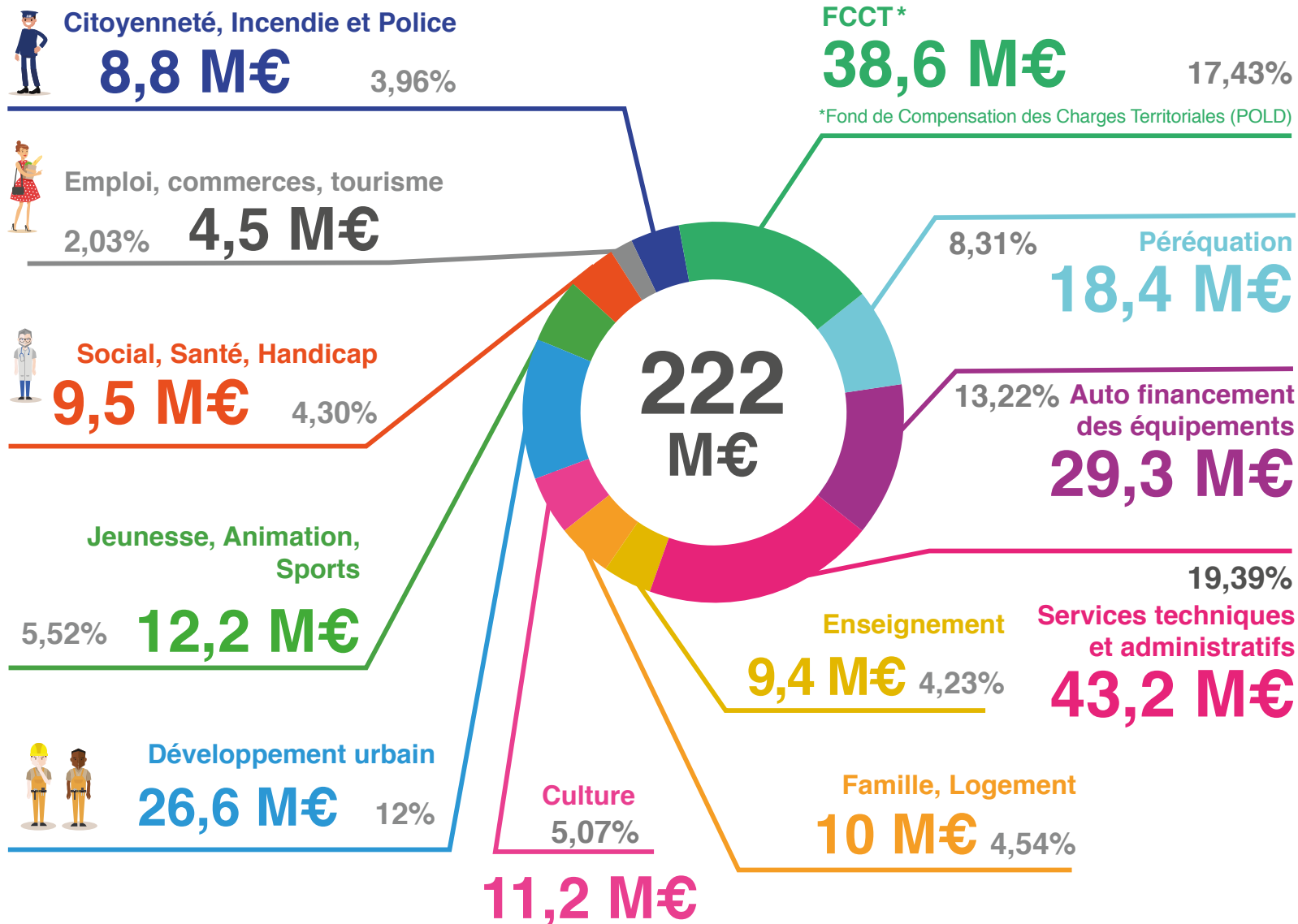
Médiathèques/ludothèque

Culture

### BUDGET DE

### DÉVELOPPEMENT DURABLE

## RÉPARTITION DES DÉPENSES DE FONCTIONNEMENT PAR FONCTION AVEC INTÉGRATION DES DÉPENSES DE PERSONNEL



# ENSEIGNEMENT

9,4 M€ dont des

**MESURES DE SOUTIEN ET DE SOLIDARITÉ**

## INTRODUCTION

Un budget maîtrisé et tourné vers l'avenir  
Les grands équilibres du budget 2021

Un contexte macroéconomique très dégradé et fortement impacté par la crise sanitaire

La poursuite d'une «étatisation» des ressources des collectivités

Un niveau historique de péréquation sur la ville

Des flux financiers complexes entre la Ville, POLD et la MGP

Les flux financiers avec la métropole du grand paris (MPG) et l'Établissement Public Territorial POLD

## SECTION DE FONCTIONNEMENT

Répartition des recettes de fonctionnement

Des taux de la fiscalité directe locale inchangés depuis 12 ans

Recettes / fiscalité : des taux communaux parmi les plus bas

### Répartition des dépenses par fonction

Des charges à caractère général contenues

Des charges de personnel maîtrisées

Une politique de subventionnement volontariste

## SECTION D'INVESTISSEMENT

Répartition des recettes d'investissement

Répartition des dépenses d'équipements

Un effort d'investissement important

ÉcoQuartier des Bergères

La réussite scolaire

Petite Enfance / Jeunesse

Des aménagements urbains

Espaces verts

Sécurité

Une forte dynamique sportive

Médiathèques/ludothèque

Culture

## BUDGET DE

## DÉVELOPPEMENT DURABLE

### Garantir la sécurité sanitaire des élèves

- Renforcement des protocoles réguliers de nettoyage des écoles et des crèches et désinfection systématique des bâtiments ayant fait l'objet d'une contamination par le virus
- Pour la prochaine rentrée scolaire, acquisition de purificateurs d'air pour chaque classe et de brumisateurs virucides permettant la désinfection à brouillard froid
- Installation de détecteurs de la qualité de l'air

### Maintenir la continuité éducative

- Service de prise en charge éducative des élèves en cas d'absence d'un enseignant pour raison de Covid
- Maintien des cours d'instruments en présentiel pour les élèves mineurs et les élèves de classes à horaires aménagés (CHAD, CHAM)
- Mise en place de créneaux réservés en salle d'études de la médiathèque pour les étudiants
- Gratuité de l'épicerie sociale pour les étudiants pour leur permettre de se nourrir de manière plus équilibrée
- Intervention des maître-nageurs dans les collèges sur les créneaux piscine pour assurer les cours de sport

### Favoriser l'accès aux ressources numériques

- Mise à disposition de 70 tablettes numériques aux enfants dépourvus d'équipement informatique des écoles primaires
- Poursuite des inscriptions et de l'accès aux ressources en ligne des médiathèques pour accompagner l'école à la maison

### Mise en œuvre de campagnes de dépistages dans les écoles

En partenariat avec l'ARS et l'Education nationale, plusieurs écoles bénéficient de mesures de dépistages de la Covid



## INTRODUCTION

Un budget maîtrisé et tourné vers l'avenir  
Les grands équilibres du budget 2021

Un contexte macroéconomique très dégradé et fortement impacté par la crise sanitaire

La poursuite d'une «étatisation» des ressources des collectivités

Un niveau historique de péréquation sur la ville

Des flux financiers complexes entre la Ville, POLD et la MGP

Les flux financiers avec la métropole du grand paris (MPG) et l'Établissement Public Territorial POLD

## SECTION DE FONCTIONNEMENT

Répartition des recettes de fonctionnement

Des taux de la fiscalité directe locale inchangés depuis 12 ans

Recettes / fiscalité : des taux communaux parmi les plus bas

## Répartition des dépenses par fonction

Des charges à caractère général contenues

Des charges de personnel maîtrisées

Une politique de subventionnement volontariste

## SECTION D'INVESTISSEMENT

Répartition des recettes d'investissement

Répartition des dépenses d'équipements

Un effort d'investissement important

ÉcoQuartier des Bergères

La réussite scolaire

Petite Enfance / Jeunesse

Des aménagements urbains

Espaces verts

Sécurité

Une forte dynamique sportive

Médiathèques/ludothèque

Culture

## BUDGET DE

## DÉVELOPPEMENT DURABLE

# FAMILLE

10 M€ dont des

## MESURES DE SOUTIEN ET DE SOLIDARITÉ

### Soutien à la parentalité

- Maintien des informations sur les modes de garde à destination des familles sous forme de visioconférence
- Adaptation du mode de facturation de l'occupation des places de crèches en fonction des contraintes familiales liées au contexte Covid

### Dispositifs renforcés d'accompagnement des femmes victimes de violences

- Permanences d'accompagnement pour accueillir et orienter les femmes qui sont victimes de violences conjugales



### Campagne de prévention des cyberviolences

- Campagne de grande ampleur (plus de 2000 personnes sensibilisées) à destination des jeunes, des professionnels et des parents pour prévenir les risques accrus (arnaques, harcèlement, contenus inappropriés...) liés à l'augmentation des temps d'écran suscitée par la pandémie

### Médiation au service de tous

- Dispositifs d'aide à la résolution amiable de conflits (enfants-médiateurs, conciliateur de justice et médiation familiale) pour faire face à l'augmentation des incivilités

### Pass numérique

- Mise en place du « Pass numérique » pour lutter contre la rupture numérique via des formations ciblées gratuites

# SENIORS/SOCIAL/SANTÉ

9,5 M€ dont des

**MESURES DE SOUTIEN ET DE SOLIDARITÉ**

## INTRODUCTION

Un budget maîtrisé et tourné vers l'avenir  
Les grands équilibres du budget 2021

Un contexte macroéconomique très dégradé et fortement impacté par la crise sanitaire

La poursuite d'une «étatisation» des ressources des collectivités

Un niveau historique de péréquation sur la ville

Des flux financiers complexes entre la Ville, POLD et la MGP

Les flux financiers avec la métropole du grand Paris (MPG) et l'Établissement Public Territorial POLD

## SECTION DE FONCTIONNEMENT

Répartition des recettes de fonctionnement

Des taux de la fiscalité directe locale inchangés depuis 12 ans

Recettes / fiscalité : des taux communaux parmi les plus bas

### Répartition des dépenses par fonction

Des charges à caractère général contenues

Des charges de personnel maîtrisées

Une politique de subventionnement volontariste

## SECTION D'INVESTISSEMENT

Répartition des recettes d'investissement

Répartition des dépenses d'équipements

Un effort d'investissement important

ÉcoQuartier des Bergères

La réussite scolaire

Petite Enfance / Jeunesse

Des aménagements urbains

Espaces verts

Sécurité

Une forte dynamique sportive

Médiathèques/ludothèque

Culture

## BUDGET DE

## DÉVELOPPEMENT DURABLE

### Rompre l'isolement des seniors

- Les seniors bénéficiant du portage de repas profitent à chaque livraison d'un temps d'échanges et de convivialité accru
- Recrutement d'un agent social afin de rencontrer les seniors pour leur permettre de maintenir un lien social
- Avec le prêt de tablettes numériques les seniors ont un contact plus aisé avec leurs proches

### Agrandissement de l'épicerie sociale

- Proposer aux bénéficiaires une gamme de produits plus complète

### Vaccination de l'ensemble des pensionnaires de la Résidence Wallace



### Maintien opérationnel d'une cellule de crise

- Équipe mobilisable à tout moment en cas de nouveau confinement permettant d'effectuer une campagne d'appels et de soutien vers les seniors recensés

### Gratuité du mobicar

- Acquisition d'un 4e véhicule pour le dispositif Mobicar et électrification complète de la flotte du mobicar

### Gratuité de la téléassistance pour les personnes de + 80 ans

### Activités physiques et de bien-être pour les pensionnaires de la Résidence Wallace dans le respect des gestes barrières



### INTRODUCTION

Un budget maîtrisé et tourné vers l'avenir  
Les grands équilibres du budget 2021  
Un contexte macroéconomique très dégradé et fortement impacté par la crise sanitaire  
La poursuite d'une «étatisation» des ressources des collectivités  
Un niveau historique de péréquation sur la ville  
Des flux financiers complexes entre la Ville, POLD et la MGP  
Les flux financiers avec la métropole du grand Paris (MPG) et l'Établissement Public Territorial POLD

### SECTION DE FONCTIONNEMENT

Répartition des recettes de fonctionnement  
Des taux de la fiscalité directe locale inchangés depuis 12 ans  
Recettes / fiscalité : des taux communaux parmi les plus bas  
Répartition des dépenses par fonction  
Des charges à caractère général contenues  
Des charges de personnel maîtrisées  
Une politique de subventionnement volontariste

### SECTION D'INVESTISSEMENT

Répartition des recettes d'investissement  
Répartition des dépenses d'équipements  
Un effort d'investissement important  
ÉcoQuartier des Bergères  
La réussite scolaire  
Petite Enfance / Jeunesse  
Des aménagements urbains  
Espaces verts  
Sécurité  
Une forte dynamique sportive  
Médiathèques/ludothèque  
Culture

### BUDGET DE DÉVELOPPEMENT DURABLE

# SENIORS/SOCIAL/SANTÉ

9,5 M€ dont des

**MESURES DE SOUTIEN ET DE SOLIDARITÉ**

#### Préparer l'ouverture d'un espace de vaccination

Mise en place d'un espace dédié à la vaccination au niveau du 5<sup>e</sup> étage du CMD et acquisition de matériel pour les médecins du centre. Non ouvert à ce jour faute de doses de vaccins fournies par l'État.

#### Faciliter l'accès à la vaccination des seniors

Dispositif d'accompagnement pour les plus de 75 ans vers la vaccination avec un phoning régulier dès obtention de places et transport des personnes les plus fragiles (mobicar)



#### Ouverture d'un nouveau site de dépistage PCR

Octroi de locaux municipaux au laboratoire de Ville pour les tests PCR afin de réduire les files d'attente

#### Maintien des soins infirmiers au domicile des patients

Soins maintenus durant toute la crise sanitaire et renforcés avec des soins de kinésithérapie à domicile pour des patients particulièrement lourds

# ÉCONOMIE/EMPLOI

4,5 M€ dont des

**MESURES DE SOUTIEN ET DE SOLIDARITÉ**

## INTRODUCTION

Un budget maîtrisé et tourné vers l'avenir  
Les grands équilibres du budget 2021

Un contexte macroéconomique très dégradé et fortement impacté par la crise sanitaire

La poursuite d'une «étatisation» des ressources des collectivités

Un niveau historique de péréquation sur la ville

Des flux financiers complexes entre la Ville, POLD et la MGP

Les flux financiers avec la métropole du grand paris (MPG) et l'Établissement Public Territorial POLD

## SECTION DE FONCTIONNEMENT

Répartition des recettes de fonctionnement

Des taux de la fiscalité directe locale inchangés depuis 12 ans

Recettes / fiscalité : des taux communaux parmi les plus bas

Répartition des dépenses par fonction

Des charges à caractère général contenues

Des charges de personnel maîtrisées

Une politique de subventionnement volontariste

## SECTION D'INVESTISSEMENT

Répartition des recettes d'investissement

Répartition des dépenses d'équipements

Un effort d'investissement important

ÉcoQuartier des Bergères

La réussite scolaire

Petite Enfance / Jeunesse

Des aménagements urbains

Espaces verts

Sécurité

Une forte dynamique sportive

Médiathèques/ludothèque

Culture

## BUDGET DE

## DÉVELOPPEMENT DURABLE

### Accompagner les demandeurs d'emploi

- L'ouverture d'espaces de télétravail gratuits pour permettre aux demandeurs d'emploi de réaliser des entretiens en visio. avec les recruteurs
- La facilitation de la recherche d'emploi et de collaborateurs grâce à la création de forums virtuels pour la mise en relation avec les recruteurs et la création d'un Forum de l'emploi digital - 3D
- La présence de psychologues professionnels dans les locaux de Puteaux Emploi, pour accompagner les demandeurs d'emploi fragilisés

### Faciliter l'accès des demandeurs d'emploi aux outils numériques

- Favoriser l'inclusion numérique : distribution de Pass numériques aux personnes en précarité numérique sans conditions de ressources
- L'organisation d'ateliers numériques, webinaires autour du digital pour favoriser le retour à l'emploi : recherche d'emploi, reconversion professionnelle...

### Un soutien renforcé à nos commerçants

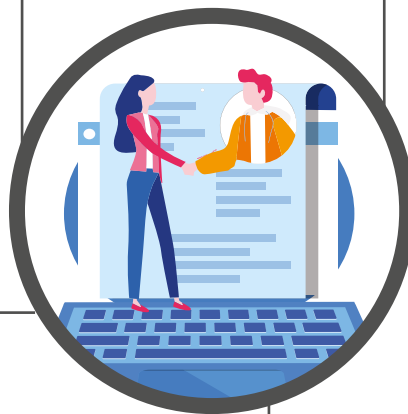
- L'exonération des loyers des commerçants fermés administrativement
- La mise à disposition d'une solution d'e-commerce « Ma Ville Mon Shopping »
- Une aide personnalisée pour accompagner les commerçants dans leur démarche administrative
- La mise en place d'une aide financière pour la rénovation des commerces (Vitrine, devantures, terrasses et mobilier) pendant 3,5 ans
- La mise en place d'une animation commerciale l'été prochain adaptée au contexte sanitaire

### Accompagner les jeunes

- L'action renforcée de l'épicerie sociale par le CCAS pour faire face à la demande des étudiants
- La mise en place de créneaux réservés en médiathèque pour les étudiants et télétravailleurs
- La poursuite de la Garantie Jeune et du dispositif « Un Jeune Une Solution »
- La remise de Chèques Mobilité (60€) par la Mission Locale pour aider les jeunes à financer leurs transports
- Une aide financière pour de jeunes diplômés avec la Mission Locale
- Promo 16/18 : la mise en place d'un programme de mobilisation de 15 semaines pour lutter contre le décrochage scolaire des 16/18 ans en lien avec l'AFPA (Agence Nationale pour la Formation Professionnelle des Adultes)

### Un soutien renforcé à nos entreprises

- 213 entreprises Putéoliennes ont bénéficié d'une aide départementale dans le cadre du dispositif Relance 92
- 12 entreprises Putéoliennes ont bénéficié du Fonds de Résilience
- La sensibilisation à la transformation numérique et des Webinaires sur les aides aux entreprises, la reprise...
- L'organisation d'un salon virtuel pour soutenir et valoriser nos start up





## INTRODUCTION

Un budget maîtrisé et tourné vers l'avenir  
 Les grands équilibres du budget 2021  
 Un contexte macroéconomique très dégradé et fortement impacté par la crise sanitaire  
 La poursuite d'une «étatisation» des ressources des collectivités  
 Un niveau historique de péréquation sur la ville  
 Des flux financiers complexes entre la Ville, POLD et la MGP  
 Les flux financiers avec la métropole du grand paris (MPG) et l'Établissement Public Territorial POLD

## SECTION DE FONCTIONNEMENT

Répartition des recettes de fonctionnement  
 Des taux de la fiscalité directe locale inchangés depuis 12 ans  
 Recettes / fiscalité : des taux communaux parmi les plus bas  
 Répartition des dépenses par fonction  
 Des charges à caractère général contenues  
 Des charges de personnel maîtrisées  
 Une politique de subventionnement volontariste

## SECTION D'INVESTISSEMENT

Répartition des recettes d'investissement  
 Répartition des dépenses d'équipements  
 Un effort d'investissement important  
 ÉcoQuartier des Bergères  
 La réussite scolaire  
 Petite Enfance / Jeunesse  
 Des aménagements urbains  
 Espaces verts  
 Sécurité  
 Une forte dynamique sportive  
 Médiathèques/ludothèque  
 Culture

## BUDGET DE DÉVELOPPEMENT DURABLE

# CULTURE

11,2 M€ dont des

## MESURES DE SOUTIEN ET DE SOLIDARITÉ

### Toute l'année la gratuité de nos médiathèques

### Click and collect dans les médiathèques

La mise en place d'un drive « click and collect » dans nos médiathèques, et la création du prêt numérique en bibliothèques

### Continuité pédagogique au Conservatoire

La continuité pédagogique avec des cours d'instrument en présentiel pour les élèves mineurs et les élèves de classes à horaires aménagés et aussi des cours à distance

### Cinéma en ligne

Mise en ligne de 3 à 5 courts -métrages par semaine et de vidéos tutorielles sur la technique du cinéma

### Maintien des cours à distance

- Le maintien des cours de danse et de pratique artistique
- Création d'une plateforme d'enseignement

### Des événements virtuels

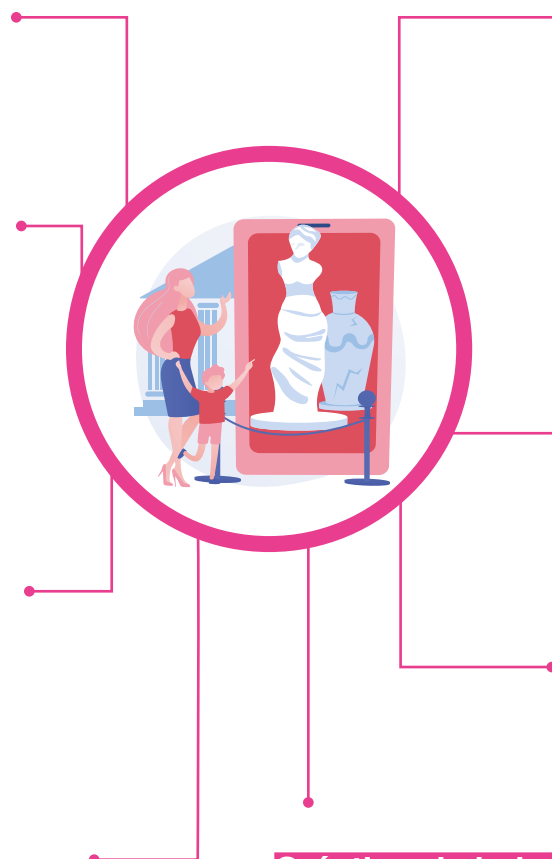
Des captations artistiques diffusées sur nos réseaux sociaux, des galeries et visites virtuelles

### Exposition en extérieur

Le maintien d'animations et d'événements et l'installation de grandes expositions en extérieur dans la ville

### Création de balades virtuelles

La création de balades virtuelles sur Puteaux Mobile et de tutos/vidéos d'activités Nature et Développement Durable à réaliser chez soi



# ANIMATION, ASSOCIATIONS, SPORTS

12,2 M€ dont des

## MESURES DE SOUTIEN ET DE SOLIDARITÉ

### INTRODUCTION

Un budget maîtrisé et tourné vers l'avenir  
Les grands équilibres du budget 2021  
Un contexte macroéconomique très dégradé et fortement impacté par la crise sanitaire  
La poursuite d'une «étatisation» des ressources des collectivités  
Un niveau historique de péréquation sur la ville  
Des flux financiers complexes entre la Ville, POLD et la MGP  
Les flux financiers avec la métropole du grand Paris (MPG) et l'Établissement Public Territorial POLD

### SECTION DE FONCTIONNEMENT

Répartition des recettes de fonctionnement  
Des taux de la fiscalité directe locale inchangés depuis 12 ans  
Recettes / fiscalité : des taux communaux parmi les plus bas  
Répartition des dépenses par fonction  
Des charges à caractère général contenues  
Des charges de personnel maîtrisées  
Une politique de subventionnement volontariste

### SECTION D'INVESTISSEMENT

Répartition des recettes d'investissement  
Répartition des dépenses d'équipements  
Un effort d'investissement important  
ÉcoQuartier des Bergères  
La réussite scolaire  
Petite Enfance / Jeunesse  
Des aménagements urbains  
Espaces verts  
Sécurité  
Une forte dynamique sportive  
Médiathèques/ludothèque  
Culture

### BUDGET DE DÉVELOPPEMENT DURABLE

#### Accès aux équipements sportifs

Le maintien de l'accès aux équipements sportifs extérieurs pour tous les publics dont les scolaires et les associations sportives

#### Ouverture de la piscine intérieure du Palais des Sports et de Puteaux Fitness

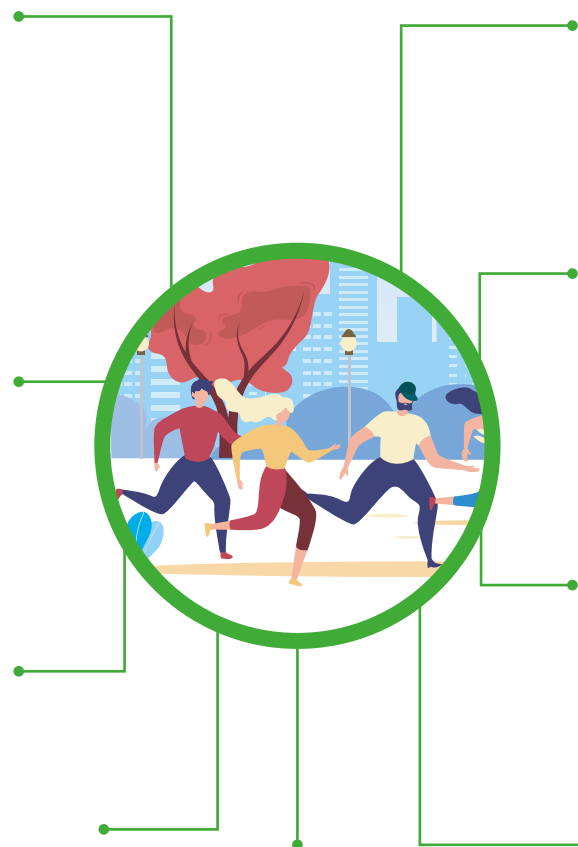
Pour les publics prioritaires (en situation de handicap ou munis de certificat de pratique d'activité sportive et physique, les sportifs de haut niveau et les sportifs professionnels)

#### Une Putéolienne digitale

L'organisation de la traditionnelle course la Putéolienne, grâce à la mise en place d'une application dédiée et l'installation de capteurs sur le parcours

#### Cours de fitness à distance

Le maintien des cours de fitness adultes en visio grâce à l'installation de bornes wifi et de tablettes fournies aux professeurs



#### Création d'un portail virtuel

Site internet dédié aux associations leur permettant de mettre à jour leurs informations administratives, de déposer leurs dossiers de subvention, de promouvoir des événements etc.

#### Le soutien aux associations

*Coût : + de 1M € dédiés en 2021 au fonctionnement des associations sportives et non sportives*

#### Attribution de subventions exceptionnelles

L'attribution de subventions aux associations d'aide alimentaire de secours : Croix-Rouge, Restos du Cœur, Pannière de Puteaux

#### Forums digitaux

Sur les thématiques de la culture, loisirs, jeunesse, éducation, santé/ handicap et solidarités sociales.

#### Augmentation de l'amplitude horaire de la piscine extérieure ouverte à tous

Ouverture tous les jours, du lundi au dimanche, de 7h à 17h

## SOMMAIRE

### INTRODUCTION

Un budget maîtrisé et tourné vers l'avenir  
Les grands équilibres du budget 2021  
Un contexte macroéconomique très dégradé et fortement impacté par la crise sanitaire  
La poursuite d'une «étatisation» des ressources des collectivités  
Un niveau historique de péréquation sur la ville  
Des flux financiers complexes entre la Ville, POLD et la MGP  
Les flux financiers avec la métropole du grand paris (MPG) et l'Établissement Public Territorial POLD

### SECTION DE FONCTIONNEMENT

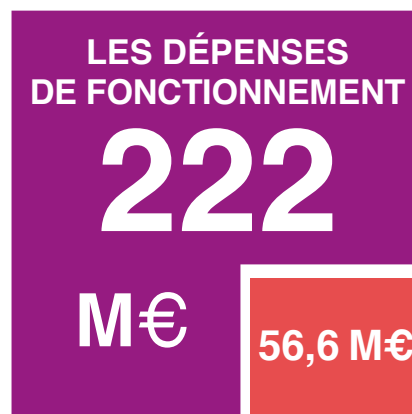
Répartition des recettes de fonctionnement  
Des taux de la fiscalité directe locale inchangés depuis 12 ans  
Recettes / fiscalité : des taux communaux parmi les plus bas  
Répartition des dépenses par fonction  
Des charges à caractère général contenues  
Des charges de personnel maîtrisées  
Une politique de subventionnement volontariste

### SECTION D'INVESTISSEMENT

Répartition des recettes d'investissement  
Répartition des dépenses d'équipements  
Un effort d'investissement important  
ÉcoQuartier des Bergères  
La réussite scolaire  
Petite Enfance / Jeunesse  
Des aménagements urbains  
Espaces verts  
Sécurité  
Une forte dynamique sportive  
Médiathèques/ludothèque  
Culture

### BUDGET DE DÉVELOPPEMENT DURABLE

## DES CHARGES À CARACTÈRE GÉNÉRAL CONTENUES



Ces dépenses correspondent aux charges de fonctionnement courantes

25,5%

Le montant des charges à caractère général est ajusté en 2021 afin de tenir compte d'un retour progressif de l'activité au niveau d'avant-crise. Tenant compte d'un contexte sanitaire contraint, l'enveloppe budgétée pour 2021 demeurera légèrement inférieure à ce qui avait été inscrit au budget 2020.

## SOMMAIRE

### INTRODUCTION

Un budget maîtrisé et tourné vers l'avenir  
Les grands équilibres du budget 2021  
Un contexte macroéconomique très dégradé et fortement impacté par la crise sanitaire  
La poursuite d'une «étatisation» des ressources des collectivités  
Un niveau historique de péréquation sur la ville  
Des flux financiers complexes entre la Ville, POLD et la MGP  
Les flux financiers avec la métropole du grand paris (MPG) et l'Établissement Public Territorial POLD

### SECTION DE FONCTIONNEMENT

Répartition des recettes de fonctionnement  
Des taux de la fiscalité directe locale inchangés depuis 12 ans  
Recettes / fiscalité : des taux communaux parmi les plus bas  
Répartition des dépenses par fonction  
Des charges à caractère général contenues  
**Des charges de personnel maîtrisées**  
Une politique de subventionnement volontariste

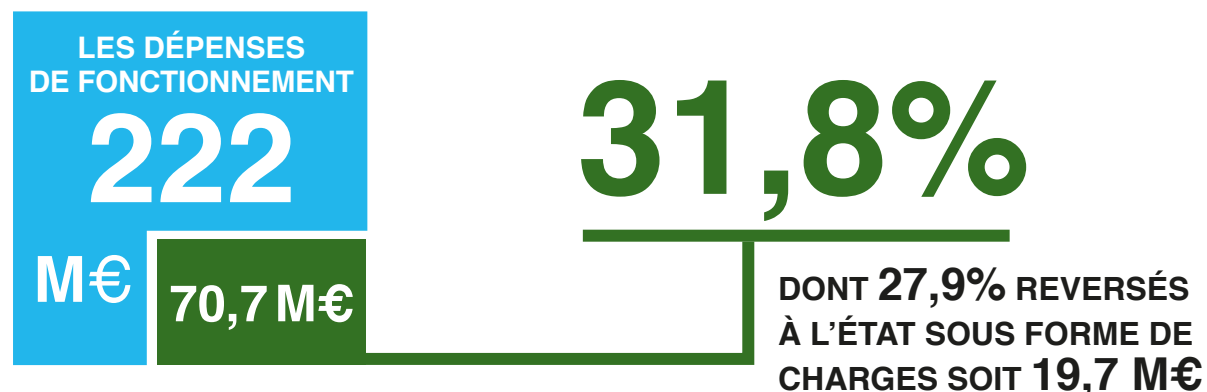
### SECTION D'INVESTISSEMENT

Répartition des recettes d'investissement  
Répartition des dépenses d'équipements  
Un effort d'investissement important  
ÉcoQuartier des Bergères  
La réussite scolaire  
Petite Enfance / Jeunesse  
Des aménagements urbains  
Espaces verts  
Sécurité  
Une forte dynamique sportive  
Médiathèques/ludothèque  
Culture

### BUDGET DE DÉVELOPPEMENT DURABLE

## DES CHARGES DE PERSONNEL MAÎTRISÉES

La **masse salariale** de la Ville est inscrite pour



### TROIS AXES FORTS DE MODERNISATION

- Déploiement de nouveaux dispositifs de Qualité de Vie au Travail (QVT)
- Soutien du pouvoir d'achat des agents de catégorie C (+300 K€)
- Optimisation des ressources internes

## SOMMAIRE

### INTRODUCTION

Un budget maîtrisé et tourné vers l'avenir  
Les grands équilibres du budget 2021  
Un contexte macroéconomique très dégradé et fortement impacté par la crise sanitaire  
La poursuite d'une «étatisation» des ressources des collectivités  
Un niveau historique de péréquation sur la ville  
Des flux financiers complexes entre la Ville, POLD et la MGP  
Les flux financiers avec la métropole du grand paris (MPG) et l'Établissement Public Territorial POLD

### SECTION DE FONCTIONNEMENT

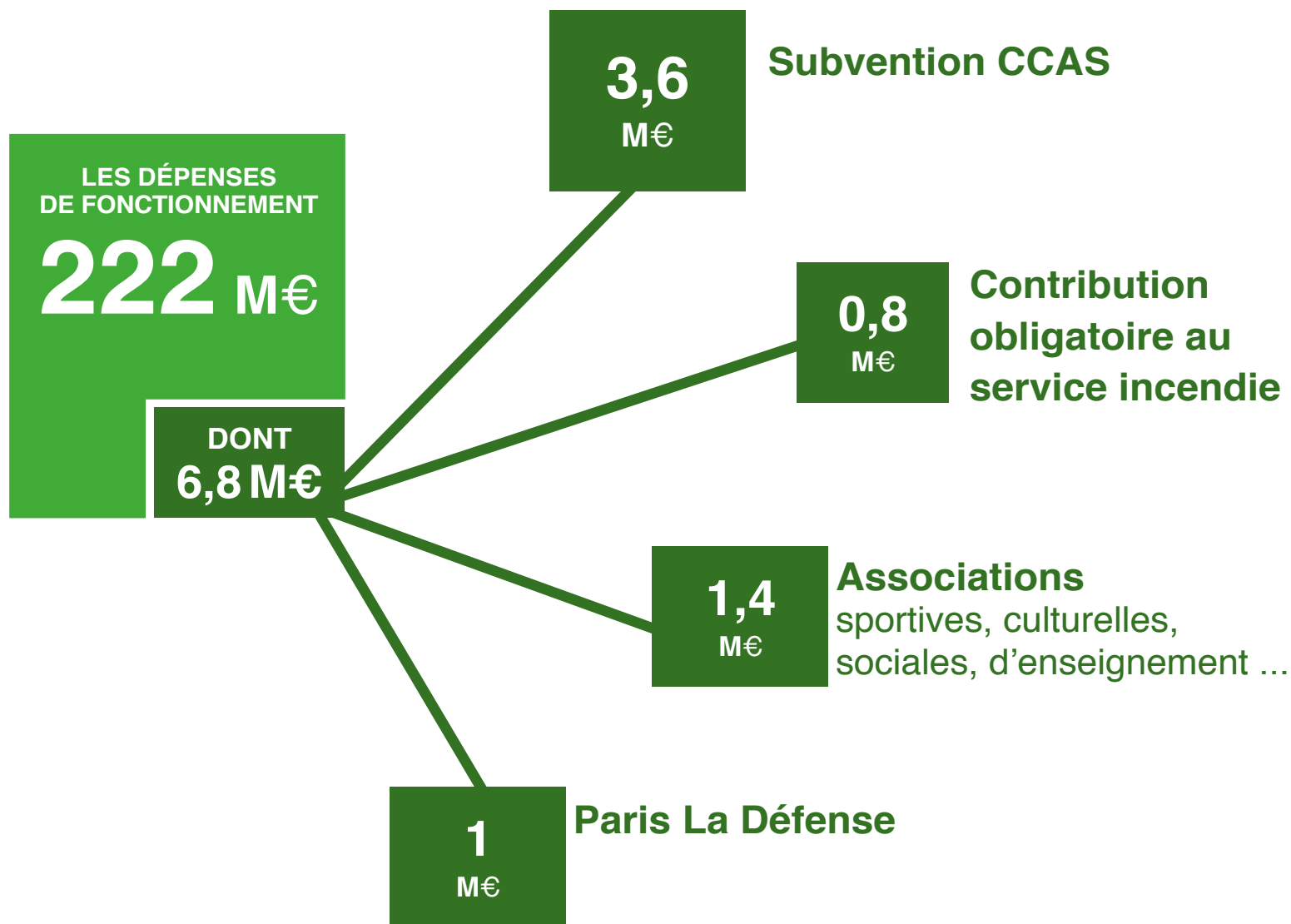
Répartition des recettes de fonctionnement  
Des taux de la fiscalité directe locale inchangés depuis 12 ans  
Recettes / fiscalité : des taux communaux parmi les plus bas  
Répartition des dépenses par fonction  
Des charges à caractère général contenues  
Des charges de personnel maîtrisées  
Une politique de subventionnement volontariste

### SECTION D'INVESTISSEMENT

Répartition des recettes d'investissement  
Répartition des dépenses d'équipements  
Un effort d'investissement important  
ÉcoQuartier des Bergères  
La réussite scolaire  
Petite Enfance / Jeunesse  
Des aménagements urbains  
Espaces verts  
Sécurité  
Une forte dynamique sportive  
Médiathèques/ludothèque  
Culture

### BUDGET DE DÉVELOPPEMENT DURABLE

## UNE POLITIQUE DE SUBVENTIONNEMENT VOLONTARISTE



## SOMMAIRE

### INTRODUCTION

Un budget maîtrisé et tourné vers l'avenir  
Les grands équilibres du budget 2021  
Un contexte macroéconomique très dégradé et fortement impacté par la crise sanitaire  
La poursuite d'une «étatisation» des ressources des collectivités  
Un niveau historique de péréquation sur la ville  
Des flux financiers complexes entre la Ville, POLD et la MGP  
Les flux financiers avec la métropole du grand paris (MPG) et l'Établissement Public Territorial POLD

### SECTION DE FONCTIONNEMENT

Répartition des recettes de fonctionnement  
Des taux de la fiscalité directe locale inchangés depuis 12 ans  
Recettes / fiscalité : des taux communaux parmi les plus bas  
Répartition des dépenses par fonction  
Des charges à caractère général contenues  
Des charges de personnel maîtrisées  
Une politique de subventionnement volontariste

### SECTION D'INVESTISSEMENT

Répartition des recettes d'investissement  
Répartition des dépenses d'équipements  
Un effort d'investissement important  
ÉcoQuartier des Bergères  
La réussite scolaire  
Petite Enfance / Jeunesse  
Des aménagements urbains  
Espaces verts  
Sécurité  
Une forte dynamique sportive  
Médiathèques/ludothèque  
Culture

### BUDGET DE DÉVELOPPEMENT DURABLE

## SECTION D'INVESTISSEMENT



## SOMMAIRE

### INTRODUCTION

Un budget maîtrisé et tourné vers l'avenir  
Les grands équilibres du budget 2021

Un contexte macroéconomique très dégradé et fortement impacté par la crise sanitaire

La poursuite d'une «étatisation» des ressources des collectivités

Un niveau historique de péréquation sur la ville

Des flux financiers complexes entre la Ville, POLD et la MGP

Les flux financiers avec la métropole du grand paris (MPG) et l'Établissement Public Territorial POLD

### SECTION DE FONCTIONNEMENT

Répartition des recettes de fonctionnement

Des taux de la fiscalité directe locale inchangés depuis 12 ans

Recettes / fiscalité : des taux communaux parmi les plus bas

Répartition des dépenses par fonction

Des charges à caractère général contenues

Des charges de personnel maîtrisées

Une politique de subventionnement volontariste

### SECTION D'INVESTISSEMENT

Répartition des recettes d'investissement

Répartition des dépenses d'équipements

Un effort d'investissement important

ÉcoQuartier des Bergères

La réussite scolaire

Petite Enfance / Jeunesse

Des aménagements urbains

Espaces verts

Sécurité

Une forte dynamique sportive

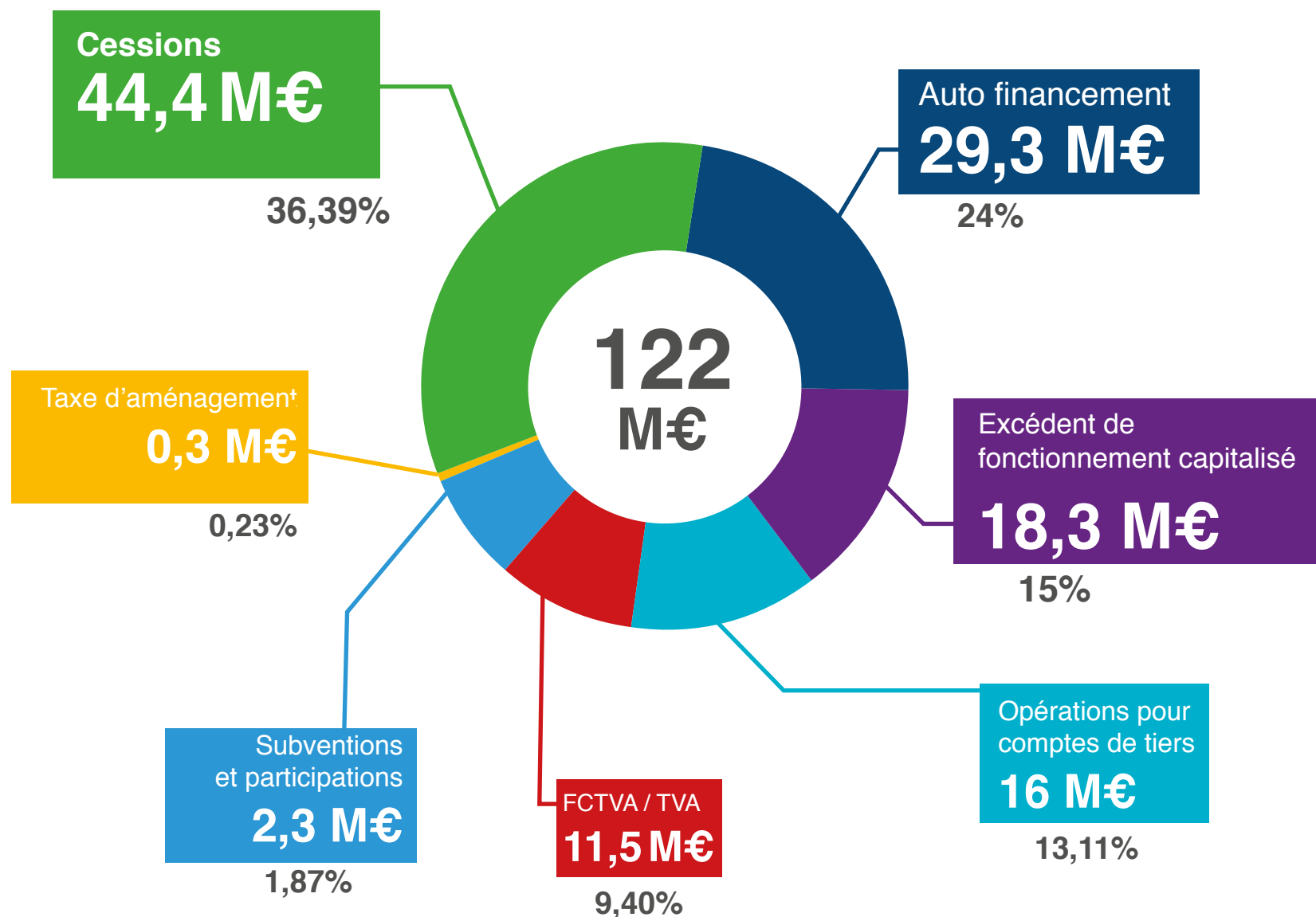
Médiathèques/ludothèque

Culture

### BUDGET DE

### DÉVELOPPEMENT DURABLE

## REPARTITION DES NOUVELLES RECETTES D'INVESTISSEMENT





## SOMMAIRE

### INTRODUCTION

Un budget maîtrisé et tourné vers l'avenir  
Les grands équilibres du budget 2021  
Un contexte macroéconomique très dégradé et fortement impacté par la crise sanitaire

La poursuite d'une «étatisation» des ressources des collectivités

Un niveau historique de péréquation sur la ville

Des flux financiers complexes entre la Ville, POLD et la MGP

Les flux financiers avec la métropole du grand paris (MPG) et l'Établissement Public Territorial POLD

### SECTION DE FONCTIONNEMENT

Répartition des recettes de fonctionnement

Des taux de la fiscalité directe locale inchangés depuis 12 ans

Recettes / fiscalité : des taux communaux parmi les plus bas

Répartition des dépenses par fonction

Des charges à caractère général contenues

Des charges de personnel maîtrisées

Une politique de subventionnement volontariste

### SECTION D'INVESTISSEMENT

Répartition des recettes d'investissement

Répartition des dépenses d'équipements

Un effort d'investissement important

ÉcoQuartier des Bergères

La réussite scolaire

Petite Enfance / Jeunesse

Des aménagements urbains

Espaces verts

Sécurité

Une forte dynamique sportive

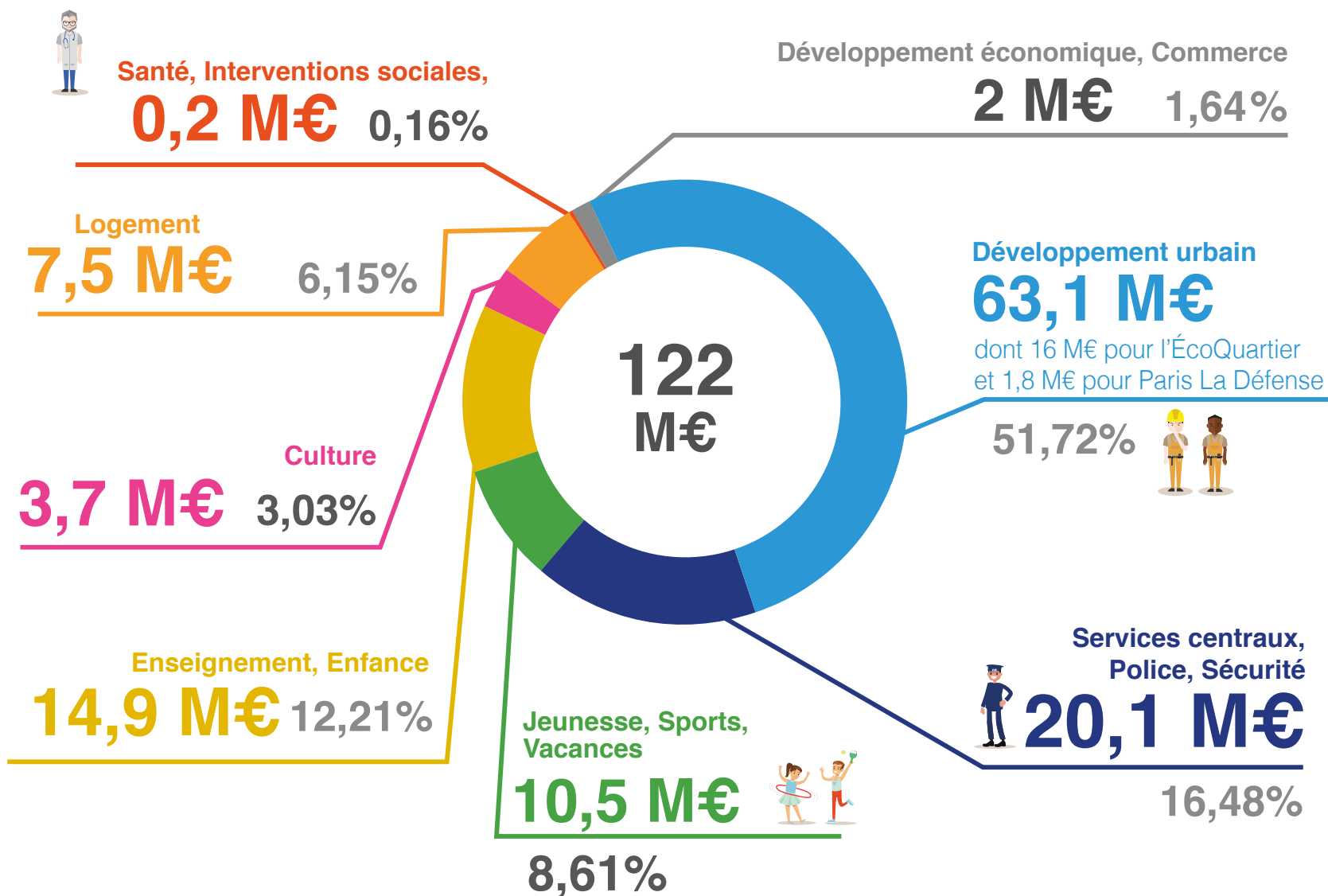
Médiathèques/ludothèque

Culture

### BUDGET DE

### DÉVELOPPEMENT DURABLE

## ► RÉPARTITION DES NOUVELLES DÉPENSES D'ÉQUIPEMENT





## SOMMAIRE

### INTRODUCTION

Un budget maîtrisé et tourné vers l'avenir  
Les grands équilibres du budget 2021

Un contexte macroéconomique très dégradé et fortement impacté par la crise sanitaire

La poursuite d'une «étatisation» des ressources des collectivités

Un niveau historique de péréquation sur la ville

Des flux financiers complexes entre la Ville, POLD et la MGP

Les flux financiers avec la métropole du grand paris (MPG) et l'Établissement Public Territorial POLD

### SECTION DE FONCTIONNEMENT

Répartition des recettes de fonctionnement

Des taux de la fiscalité directe locale inchangés depuis 12 ans

Recettes / fiscalité : des taux communaux parmi les plus bas

Répartition des dépenses par fonction

Des charges à caractère général contenues

Des charges de personnel maîtrisées

Une politique de subventionnement volontariste

### SECTION D'INVESTISSEMENT

Répartition des recettes d'investissement

Répartition des dépenses d'équipements

Un effort d'investissement important

ÉcoQuartier des Bergères

La réussite scolaire

Petite Enfance / Jeunesse

Des aménagements urbains

Espaces verts

Sécurité

Une forte dynamique sportive

Médiathèques/ludothèque

Culture

### BUDGET DE DÉVELOPPEMENT DURABLE

## UN EFFORT D'INVESTISSEMENT IMPORTANT MALGRÉ LES INCERTITUDES LIÉES À LA CRISE SANITAIRE

L'effort d'investissement est de

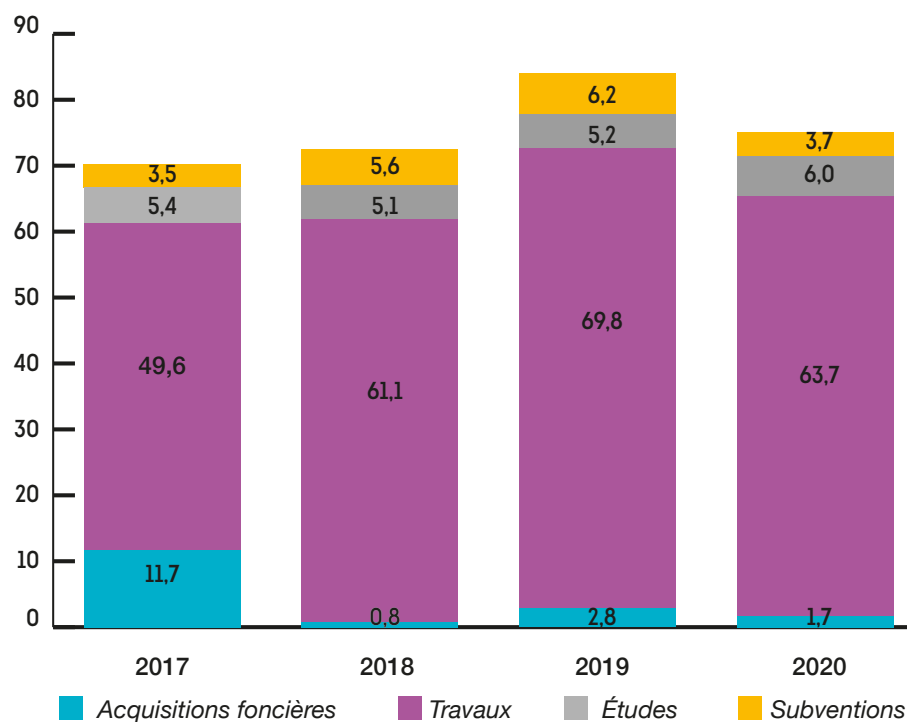
**324 M€**

réalisés depuis 2017

AU BUDGET 2021, L'EFFORT D'ÉQUIPEMENT (reports compris) EST PORTÉ À

**88,3 M€**

DÉPENSES D'ÉQUIPEMENT RÉALISÉES DE 2017 À 2020 EN M€



## SOMMAIRE

### INTRODUCTION

Un budget maîtrisé et tourné vers l'avenir  
Les grands équilibres du budget 2021  
Un contexte macroéconomique très dégradé et fortement impacté par la crise sanitaire  
La poursuite d'une «étatisation» des ressources des collectivités  
Un niveau historique de péréquation sur la ville  
Des flux financiers complexes entre la Ville, POLD et la MGP  
Les flux financiers avec la métropole du grand paris (MPG) et l'Établissement Public Territorial POLD

### SECTION DE FONCTIONNEMENT

Répartition des recettes de fonctionnement  
Des taux de la fiscalité directe locale inchangés depuis 12 ans  
Recettes / fiscalité : des taux communaux parmi les plus bas  
Répartition des dépenses par fonction  
Des charges à caractère général contenues  
Des charges de personnel maîtrisées  
Une politique de subventionnement volontariste

### SECTION D'INVESTISSEMENT

Répartition des recettes d'investissement  
Répartition des dépenses d'équipements  
Un effort d'investissement important

#### ÉcoQuartier des Bergères

La réussite scolaire  
Petite Enfance / Jeunesse  
Des aménagements urbains  
Espaces verts  
Sécurité  
Une forte dynamique sportive  
Médiathèques/ludothèque  
Culture

### BUDGET DE DÉVELOPPEMENT DURABLE

## UN PROJET D'INVESTISSEMENT STRUCTURANT : L'ÉCOQUARTIER DES BERGÈRES



# 16 M€

dont 4,9 M€ pour la Zone Charcot



La compétence Aménagement a été transférée à l'EPT POLD au 1<sup>er</sup> janvier 2020. La Ville de Puteaux assure le financement de l'ÉcoQuartier des Bergères par l'utilisation des comptes de tiers : toutes les dépenses sont remboursées par l'EPT POLD.

## SOMMAIRE

### INTRODUCTION

Un budget maîtrisé et tourné vers l'avenir  
Les grands équilibres du budget 2021  
Un contexte macroéconomique très dégradé et fortement impacté par la crise sanitaire

La poursuite d'une «étatisation» des ressources des collectivités

Un niveau historique de péréquation sur la ville

Des flux financiers complexes entre la Ville, POLD et la MGP

Les flux financiers avec la métropole du grand paris (MPG) et l'Établissement Public Territorial POLD

### SECTION DE FONCTIONNEMENT

Répartition des recettes de fonctionnement

Des taux de la fiscalité directe locale inchangés depuis 12 ans

Recettes / fiscalité : des taux communaux parmi les plus bas

Répartition des dépenses par fonction

Des charges à caractère général contenues

Des charges de personnel maîtrisées

Une politique de subventionnement volontariste

### SECTION D'INVESTISSEMENT

Répartition des recettes d'investissement

Répartition des dépenses d'équipements

Un effort d'investissement important

ÉcoQuartier des Bergères

#### La réussite scolaire

Petite Enfance / Jeunesse

Des aménagements urbains

Espaces verts

Sécurité

Une forte dynamique sportive

Médiathèques/ludothèque

Culture

### BUDGET DE

### DÉVELOPPEMENT DURABLE

## LA RÉUSSITE SCOLAIRE AU CŒUR DE L'ACTION MUNICIPALE

9,75 M€

Extension de l'**École Parmentier**  
Maîtrises d'œuvre, travaux de réhabilitation,  
acquisition de nouveaux mobiliers.

Ouverture : septembre 2021



0,8 M€

Réhabilitation de l'**École Petitot**  
Fin de la démolition et du désamiantage,  
maîtrise d'œuvre

Réouverture : septembre 2023





## SOMMAIRE

### INTRODUCTION

Un budget maîtrisé et tourné vers l'avenir  
Les grands équilibres du budget 2021  
Un contexte macroéconomique très dégradé et fortement impacté par la crise sanitaire  
La poursuite d'une «étatisation» des ressources des collectivités  
Un niveau historique de péréquation sur la ville  
Des flux financiers complexes entre la Ville, POLD et la MGP  
Les flux financiers avec la métropole du grand paris (MPG) et l'Établissement Public Territorial POLD

### SECTION DE FONCTIONNEMENT

Répartition des recettes de fonctionnement  
Des taux de la fiscalité directe locale inchangés depuis 12 ans  
Recettes / fiscalité : des taux communaux parmi les plus bas  
Répartition des dépenses par fonction  
Des charges à caractère général contenues  
Des charges de personnel maîtrisées  
Une politique de subventionnement volontariste

### SECTION D'INVESTISSEMENT

Répartition des recettes d'investissement  
Répartition des dépenses d'équipements  
Un effort d'investissement important  
ÉcoQuartier des Bergères  
La réussite scolaire

### Petite Enfance / Jeunesse

Des aménagements urbains  
Espaces verts  
Sécurité  
Une forte dynamique sportive  
Médiathèques/ludothèque  
Culture

### BUDGET DE DÉVELOPPEMENT DURABLE

## PETITE ENFANCE/JEUNESSE : UN ENGAGEMENT MUNICIPAL FORT

3,2 M€

Extension de la **crèche des Cèdres**  
Maîtrise d'oeuvre, fin des travaux d'extension et mobiliers  
**Ouverture : septembre 2021**



0,45 M€

Réhabilitation de la **crèche des Lutins**  
ravalement, bardage, terrasse, étanchéité, couverture de la structure



0,11 M€

Réhabilitation de la **crèche des Coccinelles**  
modernisation de l'ascenseur, remplacement des sols du 2<sup>e</sup>, remplacement du SSI



### INTRODUCTION

Un budget maîtrisé et tourné vers l'avenir  
Les grands équilibres du budget 2021  
Un contexte macroéconomique très dégradé et fortement impacté par la crise sanitaire  
La poursuite d'une «étatisation» des ressources des collectivités  
Un niveau historique de péréquation sur la ville  
Des flux financiers complexes entre la Ville, POLD et la MGP  
Les flux financiers avec la métropole du grand paris (MPG) et l'Établissement Public Territorial POLD

### SECTION DE FONCTIONNEMENT

Répartition des recettes de fonctionnement  
Des taux de la fiscalité directe locale inchangés depuis 12 ans  
Recettes / fiscalité : des taux communaux parmi les plus bas  
Répartition des dépenses par fonction  
Des charges à caractère général contenues  
Des charges de personnel maîtrisées  
Une politique de subventionnement volontariste

### SECTION D'INVESTISSEMENT

Répartition des recettes d'investissement  
Répartition des dépenses d'équipements  
Un effort d'investissement important  
ÉcoQuartier des Bergères  
La réussite scolaire  
Petite Enfance / Jeunesse

### Des aménagements urbains

Espaces verts  
Sécurité  
Une forte dynamique sportive  
Médiathèques/ludothèque  
Culture

### BUDGET DE DÉVELOPPEMENT DURABLE

## DES AMÉNAGEMENTS FACILITANT LE QUOTIDIEN

1,9 M€

Livraison d'un **ascenseur et d'une passerelle**  
**boulevard Richard Wallace** (été 2021)  
Rénovation de l'**escalator Wallace** (fin 2021)





## SOMMAIRE

### INTRODUCTION

Un budget maîtrisé et tourné vers l'avenir  
Les grands équilibres du budget 2021  
Un contexte macroéconomique très dégradé et fortement impacté par la crise sanitaire  
La poursuite d'une «étatisation» des ressources des collectivités  
Un niveau historique de péréquation sur la ville  
Des flux financiers complexes entre la Ville, POLD et la MGP  
Les flux financiers avec la métropole du grand paris (MPG) et l'Établissement Public Territorial POLD

### SECTION DE FONCTIONNEMENT

Répartition des recettes de fonctionnement  
Des taux de la fiscalité directe locale inchangés depuis 12 ans  
Recettes / fiscalité : des taux communaux parmi les plus bas  
Répartition des dépenses par fonction  
Des charges à caractère général contenues  
Des charges de personnel maîtrisées  
Une politique de subventionnement volontariste

### SECTION D'INVESTISSEMENT

Répartition des recettes d'investissement  
Répartition des dépenses d'équipements  
Un effort d'investissement important  
ÉcoQuartier des Bergères  
La réussite scolaire  
Petite Enfance / Jeunesse

### Des aménagements urbains

Espaces verts  
Sécurité  
Une forte dynamique sportive  
Médiathèques/ludothèque  
Culture

### BUDGET DE DÉVELOPPEMENT DURABLE

## AMÉNAGEMENT URBAIN : DES PROJETS STRUCTURANTS

1,8 M€

Subvention à **Paris La Défense**  
(montant inchangé)



### INTRODUCTION

Un budget maîtrisé et tourné vers l'avenir  
Les grands équilibres du budget 2021  
Un contexte macroéconomique très dégradé et fortement impacté par la crise sanitaire  
La poursuite d'une «étatisation» des ressources des collectivités  
Un niveau historique de péréquation sur la ville  
Des flux financiers complexes entre la Ville, POLD et la MGP  
Les flux financiers avec la métropole du grand paris (MPG) et l'Établissement Public Territorial POLD

### SECTION DE FONCTIONNEMENT

Répartition des recettes de fonctionnement  
Des taux de la fiscalité directe locale inchangés depuis 12 ans  
Recettes / fiscalité : des taux communaux parmi les plus bas  
Répartition des dépenses par fonction  
Des charges à caractère général contenues  
Des charges de personnel maîtrisées  
Une politique de subventionnement volontariste

### SECTION D'INVESTISSEMENT

Répartition des recettes d'investissement  
Répartition des dépenses d'équipements  
Un effort d'investissement important  
ÉcoQuartier des Bergères  
La réussite scolaire  
Petite Enfance / Jeunesse

### Des aménagements urbains

Espaces verts  
Sécurité  
Une forte dynamique sportive  
Médiathèques/ludothèque  
Culture

### BUDGET DE DÉVELOPPEMENT DURABLE

1,5 M€

Subvention à l'Office de l'Habitat de Puteaux





## SOMMAIRE

### INTRODUCTION

Un budget maîtrisé et tourné vers l'avenir  
Les grands équilibres du budget 2021

Un contexte macroéconomique très dégradé et fortement impacté par la crise sanitaire

La poursuite d'une «étatisation» des ressources des collectivités

Un niveau historique de péréquation sur la ville

Des flux financiers complexes entre la Ville, POLD et la MGP

Les flux financiers avec la métropole du grand paris (MPG) et l'Établissement Public Territorial POLD

### SECTION DE FONCTIONNEMENT

Répartition des recettes de fonctionnement

Des taux de la fiscalité directe locale inchangés depuis 12 ans

Recettes / fiscalité : des taux communaux parmi les plus bas

Répartition des dépenses par fonction

Des charges à caractère général contenues

Des charges de personnel maîtrisées

Une politique de subventionnement volontariste

### SECTION D'INVESTISSEMENT

Répartition des recettes d'investissement

Répartition des dépenses d'équipements

Un effort d'investissement important

ÉcoQuartier des Bergères

La réussite scolaire

Petite Enfance / Jeunesse

Des aménagements urbains

Espaces verts

Sécurité

Une forte dynamique sportive

Médiathèques/ludothèque

Culture

### BUDGET DE

### DÉVELOPPEMENT DURABLE

## UNE PROGRESSION CONSIDÉRABLE DES ESPACES VERTS

1,36 M€

Création du **Jardin de la Rose des vents** (Terrain du SEDIF rue des Fusillés de la Résistance)



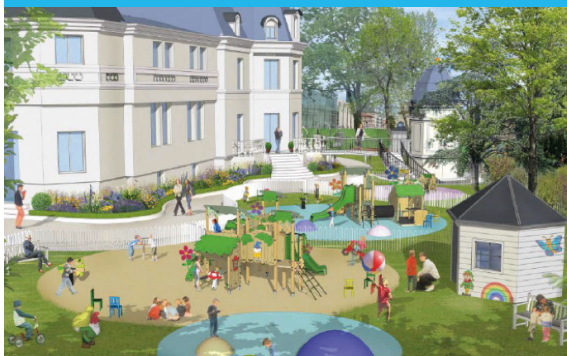
0,24 M€

Création du **Square des Deux horloges**



1,04 M€

**Aménagement du parc de la crèche des Cèdres**  
Études et travaux



0,25 M€

**Jardin d'hiver de la rue Collin**  
Études et travaux





## SOMMAIRE

### INTRODUCTION

Un budget maîtrisé et tourné vers l'avenir  
Les grands équilibres du budget 2021  
Un contexte macroéconomique très dégradé et fortement impacté par la crise sanitaire  
La poursuite d'une «étatisation» des ressources des collectivités  
Un niveau historique de péréquation sur la ville  
Des flux financiers complexes entre la Ville, POLD et la MGP  
Les flux financiers avec la métropole du grand Paris (MPG) et l'Établissement Public Territorial POLD

### SECTION DE FONCTIONNEMENT

Répartition des recettes de fonctionnement  
Des taux de la fiscalité directe locale inchangés depuis 12 ans  
Recettes / fiscalité : des taux communaux parmi les plus bas  
Répartition des dépenses par fonction  
Des charges à caractère général contenues  
Des charges de personnel maîtrisées  
Une politique de subventionnement volontariste

### SECTION D'INVESTISSEMENT

Répartition des recettes d'investissement  
Répartition des dépenses d'équipements  
Un effort d'investissement important  
ÉcoQuartier des Bergères  
La réussite scolaire  
Petite Enfance / Jeunesse  
Des aménagements urbains  
Espaces verts  
Sécurité

Une forte dynamique sportive  
Médiathèques/ludothèque  
Culture

### BUDGET DE DÉVELOPPEMENT DURABLE

## SÉCURITÉ : OUVERTURE DU NOUVEAU CENTRE DE COMMANDEMENT ET DE SUPERVISION URBAIN (CCSU) ET VIDÉOPROTECTION

1,5 M€

### Nouveau centre de supervision urbain

Rénovation et aménagement du **Palais des Congrès**, qui accueille le CCSU



Déploiement de la cinquième phase de  
**vidéoprotection**

0,8 M€

## SOMMAIRE

### INTRODUCTION

Un budget maîtrisé et tourné vers l'avenir  
Les grands équilibres du budget 2021  
Un contexte macroéconomique très dégradé et fortement impacté par la crise sanitaire  
La poursuite d'une «étatisation» des ressources des collectivités  
Un niveau historique de péréquation sur la ville  
Des flux financiers complexes entre la Ville, POLD et la MGP  
Les flux financiers avec la métropole du grand paris (MPG) et l'Établissement Public Territorial POLD

### SECTION DE FONCTIONNEMENT

Répartition des recettes de fonctionnement  
Des taux de la fiscalité directe locale inchangés depuis 12 ans  
Recettes / fiscalité : des taux communaux parmi les plus bas  
Répartition des dépenses par fonction  
Des charges à caractère général contenues  
Des charges de personnel maîtrisées  
Une politique de subventionnement volontariste

### SECTION D'INVESTISSEMENT

Répartition des recettes d'investissement  
Répartition des dépenses d'équipements  
Un effort d'investissement important  
ÉcoQuartier des Bergères  
La réussite scolaire  
Petite Enfance / Jeunesse  
Des aménagements urbains  
Espaces verts  
Sécurité  
Une forte dynamique sportive  
Médiathèques/ludothèque  
Culture

### BUDGET DE DÉVELOPPEMENT DURABLE

## UNE FORTE DYNAMIQUE SPORTIVE

7,5 M€

Achèvement des tribunes et vestiaires des **terrains de football** (livraison juin 2021) **et de rugby** (livraison septembre 2021)





## SOMMAIRE

### INTRODUCTION

Un budget maîtrisé et tourné vers l'avenir  
Les grands équilibres du budget 2021  
Un contexte macroéconomique très dégradé et fortement impacté par la crise sanitaire  
La poursuite d'une «étatisation» des ressources des collectivités  
Un niveau historique de péréquation sur la ville  
Des flux financiers complexes entre la Ville, POLD et la MGP  
Les flux financiers avec la métropole du grand paris (MPG) et l'Établissement Public Territorial POLD

### SECTION DE FONCTIONNEMENT

Répartition des recettes de fonctionnement  
Des taux de la fiscalité directe locale inchangés depuis 12 ans  
Recettes / fiscalité : des taux communaux parmi les plus bas  
Répartition des dépenses par fonction  
Des charges à caractère général contenues  
Des charges de personnel maîtrisées  
Une politique de subventionnement volontariste

### SECTION D'INVESTISSEMENT

Répartition des recettes d'investissement  
Répartition des dépenses d'équipements  
Un effort d'investissement important  
ÉcoQuartier des Bergères  
La réussite scolaire  
Petite Enfance / Jeunesse  
Des aménagements urbains  
Espaces verts  
Sécurité  
Une forte dynamique sportive  
Médiathèques/ludothèque  
Culture

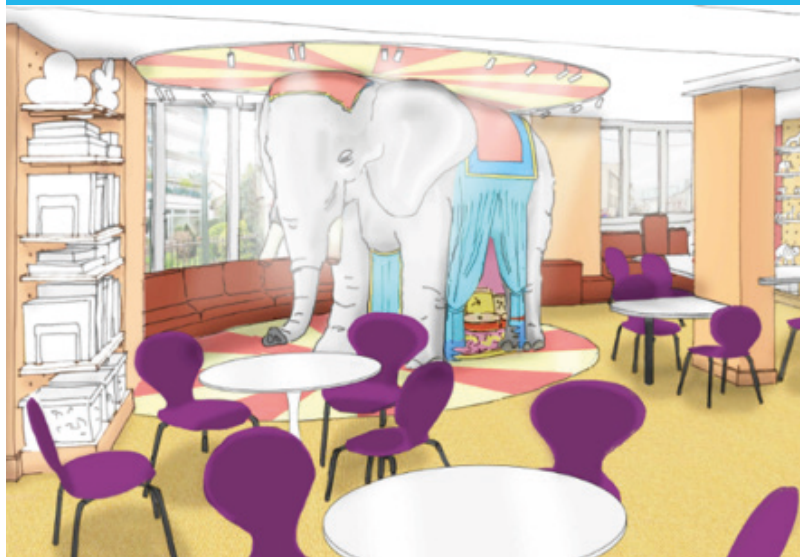
### BUDGET DE DÉVELOPPEMENT DURABLE

## DES MEDIATHEQUES ET LUDOTHEQUES ADAPTÉES AUX ENJEUX CONTEMPORAINS

0,8 M€

### Rénovation de la ludothèque :

un **espace jeunesse** (4-12 ans - ouverture : 2<sup>e</sup> semestre 2021 ) et un **espace ado/adultes** (à partir de 10 ans - début des travaux : 2022)



## SOMMAIRE

### INTRODUCTION

Un budget maîtrisé et tourné vers l'avenir  
Les grands équilibres du budget 2021  
Un contexte macroéconomique très dégradé et fortement impacté par la crise sanitaire  
La poursuite d'une «étatisation» des ressources des collectivités  
Un niveau historique de péréquation sur la ville  
Des flux financiers complexes entre la Ville, POLD et la MGP  
Les flux financiers avec la métropole du grand paris (MPG) et l'Établissement Public Territorial POLD

### SECTION DE FONCTIONNEMENT

Répartition des recettes de fonctionnement  
Des taux de la fiscalité directe locale inchangés depuis 12 ans  
Recettes / fiscalité : des taux communaux parmi les plus bas  
Répartition des dépenses par fonction  
Des charges à caractère général contenues  
Des charges de personnel maîtrisées  
Une politique de subventionnement volontariste

### SECTION D'INVESTISSEMENT

Répartition des recettes d'investissement  
Répartition des dépenses d'équipements  
Un effort d'investissement important  
ÉcoQuartier des Bergères  
La réussite scolaire  
Petite Enfance / Jeunesse  
Des aménagements urbains  
Espaces verts  
Sécurité  
Une forte dynamique sportive  
Médiathèques/ludothèque  
Culture

### BUDGET DE DÉVELOPPEMENT DURABLE

## DES BÂTIMENTS CULTURELS RÉAMÉNAGÉS

0,09 M€

Réaménagement intérieur de l'Atelier des Gourmets



0,6 M€

Modernisation des loges du Théâtre de Puteaux



### INTRODUCTION

Un budget maîtrisé et tourné vers l'avenir  
Les grands équilibres du budget 2021  
Un contexte macroéconomique très dégradé et fortement impacté par la crise sanitaire  
La poursuite d'une «étatisation» des ressources des collectivités  
Un niveau historique de péréquation sur la ville  
Des flux financiers complexes entre la Ville, POLD et la MGP  
Les flux financiers avec la métropole du grand paris (MPG) et l'Établissement Public Territorial POLD

### SECTION DE FONCTIONNEMENT

Répartition des recettes de fonctionnement  
Des taux de la fiscalité directe locale inchangés depuis 12 ans  
Recettes / fiscalité : des taux communaux parmi les plus bas  
Répartition des dépenses par fonction  
Des charges à caractère général contenues  
Des charges de personnel maîtrisées  
Une politique de subventionnement volontariste

### SECTION D'INVESTISSEMENT

Répartition des recettes d'investissement  
Répartition des dépenses d'équipements  
Un effort d'investissement important  
ÉcoQuartier des Bergères  
La réussite scolaire  
Petite Enfance / Jeunesse  
Des aménagements urbains  
Espaces verts  
Sécurité  
Une forte dynamique sportive  
Médiathèques/ludothèque  
Culture

### BUDGET DE DÉVELOPPEMENT DURABLE



# LE DÉVELOPPEMENT DURABLE AU CŒUR DES POLITIQUES PUBLIQUES DE LA VILLE DE PUTEAUX

**BUDGET :  
14 442 000 €**



## INTRODUCTION

Un budget maîtrisé et tourné vers l'avenir  
 Les grands équilibres du budget 2021  
 Un contexte macroéconomique très dégradé et fortement impacté par la crise sanitaire  
 La poursuite d'une «étatisation» des ressources des collectivités  
 Un niveau historique de péréquation sur la ville  
 Des flux financiers complexes entre la Ville, POLD et la MGP  
 Les flux financiers avec la métropole du grand paris (MPG) et l'Établissement Public Territorial POLD

## SECTION DE FONCTIONNEMENT

Répartition des recettes de fonctionnement  
 Des taux de la fiscalité directe locale inchangés depuis 12 ans  
 Recettes / fiscalité : des taux communaux parmi les plus bas  
 Répartition des dépenses par fonction  
 Des charges à caractère général contenues  
 Des charges de personnel maîtrisées  
 Une politique de subventionnement volontariste

## SECTION D'INVESTISSEMENT

Répartition des recettes d'investissement  
 Répartition des dépenses d'équipements  
 Un effort d'investissement important  
 ÉcoQuartier des Bergères  
 La réussite scolaire  
 Petite Enfance / Jeunesse  
 Des aménagements urbains  
 Espaces verts  
 Sécurité  
 Une forte dynamique sportive  
 Médiathèques/ludothèque  
 Culture

## BUDGET DE DÉVELOPPEMENT DURABLE

# PRÉSERVATION DE LA BIODIVERSITÉ ET ACTIONS ENVIRONNEMENTALES

## 8 920 000 €

### Espaces verts (création et entretien)

#### - Aménagement durable :

- Bassin stockage des eaux pluviales de la Crèche des Cèdres
- Modernisation des installations d'arrosage automatique de la ville

#### - Préservation de la biodiversité :

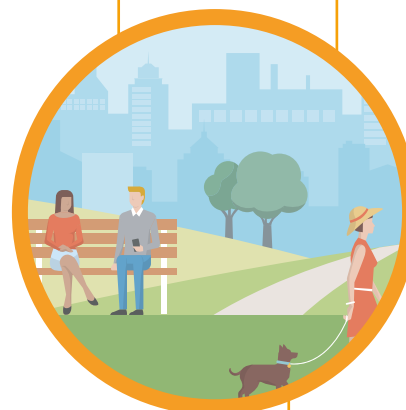
- Espaces verts (création) : jardin d'hiver rue Collin, jardin de la place de la Vieille Eglise, etc.
- Espaces verts (restructuration) : confortement des berges de l'Île, jardin de la rose des vents
- Sensibilisation par des ateliers jardinage

### Naturoscope (sensibilisations enfants et adultes)

- Promotion de l'apiculture
- Aquariophilie, sensibilisation à la protection des milieux
- Expositions, sensibilisation scolaire et grand public

### Capteurs de suivi de la biodiversité

### Lutte contre les nuisibles



### INTRODUCTION

Un budget maîtrisé et tourné vers l'avenir  
Les grands équilibres du budget 2021  
Un contexte macroéconomique très dégradé et fortement impacté par la crise sanitaire

La poursuite d'une «étatisation» des ressources des collectivités

Un niveau historique de péréquation sur la ville

Des flux financiers complexes entre la Ville, POLD et la MGP

Les flux financiers avec la métropole du grand Paris (MPG) et l'Établissement Public Territorial POLD

### SECTION DE FONCTIONNEMENT

Répartition des recettes de fonctionnement

Des taux de la fiscalité directe locale inchangés depuis 12 ans

Recettes / fiscalité : des taux communaux parmi les plus bas

Répartition des dépenses par fonction

Des charges à caractère général contenues

Des charges de personnel maîtrisées

Une politique de subventionnement volontariste

### SECTION D'INVESTISSEMENT

Répartition des recettes d'investissement

Répartition des dépenses d'équipements

Un effort d'investissement important

ÉcoQuartier des Bergères

La réussite scolaire

Petite Enfance / Jeunesse

Des aménagements urbains

Espaces verts

Sécurité

Une forte dynamique sportive

Médiathèques/ludothèque

Culture

### BUDGET DE DÉVELOPPEMENT DURABLE

## CONSOMMATION ET PRODUCTION DURABLE, PERFORMANCE ÉNERGÉTIQUE DES BÂTIMENTS ET LUTTE CONTRE LA PRÉCARITÉ ÉNERGÉTIQUE

2 335 000 €

### Restauration collective (produits bio/locaux/labellisés)

Mise en place de repas végétariens dans les restaurants scolaires et poursuite des actions de lutte contre le gaspillage alimentaire

### Collecte et valorisation des déchets (hors flux des ordures ménagères)

- Installation de points d'apports volontaires pour les déchets recyclables, le verre et les bio-déchets, achat de composteurs/lombri-composteurs auprès du SYCTOM pour vente à des particuliers,
- communication et sensibilisation au recyclage

### Rénovation énergétique des bâtiments publics

Études et audits sur les bâtiments communaux

### Incitations à la rénovation énergétique des bâtiments, via l'action de l'ALEC de POLD

### Sensibilisation au développement durable

- Renforcement des actions de sensibilisation, notamment avec l'animation de défis écocitoyens « Familles à énergie positive » (5<sup>e</sup> édition) et « Maison zéro déchet » (3<sup>e</sup> édition)
- Lancement d'un défi autour de l'alimentation

### Lancement de l'OPAH (opération programmée d'amélioration de l'habitat)

### Mise en place d'une plateforme de suivi des consommations énergétiques des bâtiments publics de la ville

### Organisation de challenges « agents à énergie positive »





### INTRODUCTION

Un budget maîtrisé et tourné vers l'avenir  
 Les grands équilibres du budget 2021  
 Un contexte macroéconomique très dégradé et fortement impacté par la crise sanitaire  
 La poursuite d'une «étatisation» des ressources des collectivités  
 Un niveau historique de péréquation sur la ville  
 Des flux financiers complexes entre la Ville, POLD et la MGP  
 Les flux financiers avec la métropole du grand paris (MPG) et l'Établissement Public Territorial POLD

### SECTION DE FONCTIONNEMENT

Répartition des recettes de fonctionnement  
 Des taux de la fiscalité directe locale inchangés depuis 12 ans  
 Recettes / fiscalité : des taux communaux parmi les plus bas  
 Répartition des dépenses par fonction  
 Des charges à caractère général contenues  
 Des charges de personnel maîtrisées  
 Une politique de subventionnement volontariste

### SECTION D'INVESTISSEMENT

Répartition des recettes d'investissement  
 Répartition des dépenses d'équipements  
 Un effort d'investissement important  
 ÉcoQuartier des Bergères  
 La réussite scolaire  
 Petite Enfance / Jeunesse  
 Des aménagements urbains  
 Espaces verts  
 Sécurité  
 Une forte dynamique sportive  
 Médiathèques/ludothèque  
 Culture

### BUDGET DE DÉVELOPPEMENT DURABLE

## AMÉNAGEMENT DURABLE ET MOBILITÉS DOUCES

# 3 037 000 €

### ÉcoQuartier des Bergères

Travaux pour l'aménagement des jardins

### Conversion de l'éclairage public en éclairage LED

Objectif : atteindre 100% d'éclairage LED fin 2023

### Élargissement de la Zone à Faible Émission (ZFE) aux Crit'Air 4



### Mobilités douces

- Installation d'une 2<sup>e</sup> station Vélib
- Remise en état de fonctionnement du réseau de bornes de recharges électriques (2 stations et 11 points de recharge en septembre 2021)
- Pérennisation des coronapistes (près de 2 km de pistes et bandes cyclables)
- Doublement du nombre d'arceaux vélo (de 160 à 320)
- Installation de pompes et totems de réparation
- Etudes pour l'installation de nouvelles pistes cyclables et signalisation cyclable

### Garage municipal

Augmentation du nombre de véhicules propres et de vélos électriques

### INTRODUCTION

Un budget maîtrisé et tourné vers l'avenir  
 Les grands équilibres du budget 2021  
 Un contexte macroéconomique très dégradé et fortement impacté par la crise sanitaire  
 La poursuite d'une «étatisation» des ressources des collectivités  
 Un niveau historique de péréquation sur la ville  
 Des flux financiers complexes entre la Ville, POLD et la MGP  
 Les flux financiers avec la métropole du grand Paris (MPG) et l'Établissement Public Territorial POLD

### SECTION DE FONCTIONNEMENT

Répartition des recettes de fonctionnement  
 Des taux de la fiscalité directe locale inchangés depuis 12 ans  
 Recettes / fiscalité : des taux communaux parmi les plus bas  
 Répartition des dépenses par fonction  
 Des charges à caractère général contenues  
 Des charges de personnel maîtrisées  
 Une politique de subventionnement volontariste

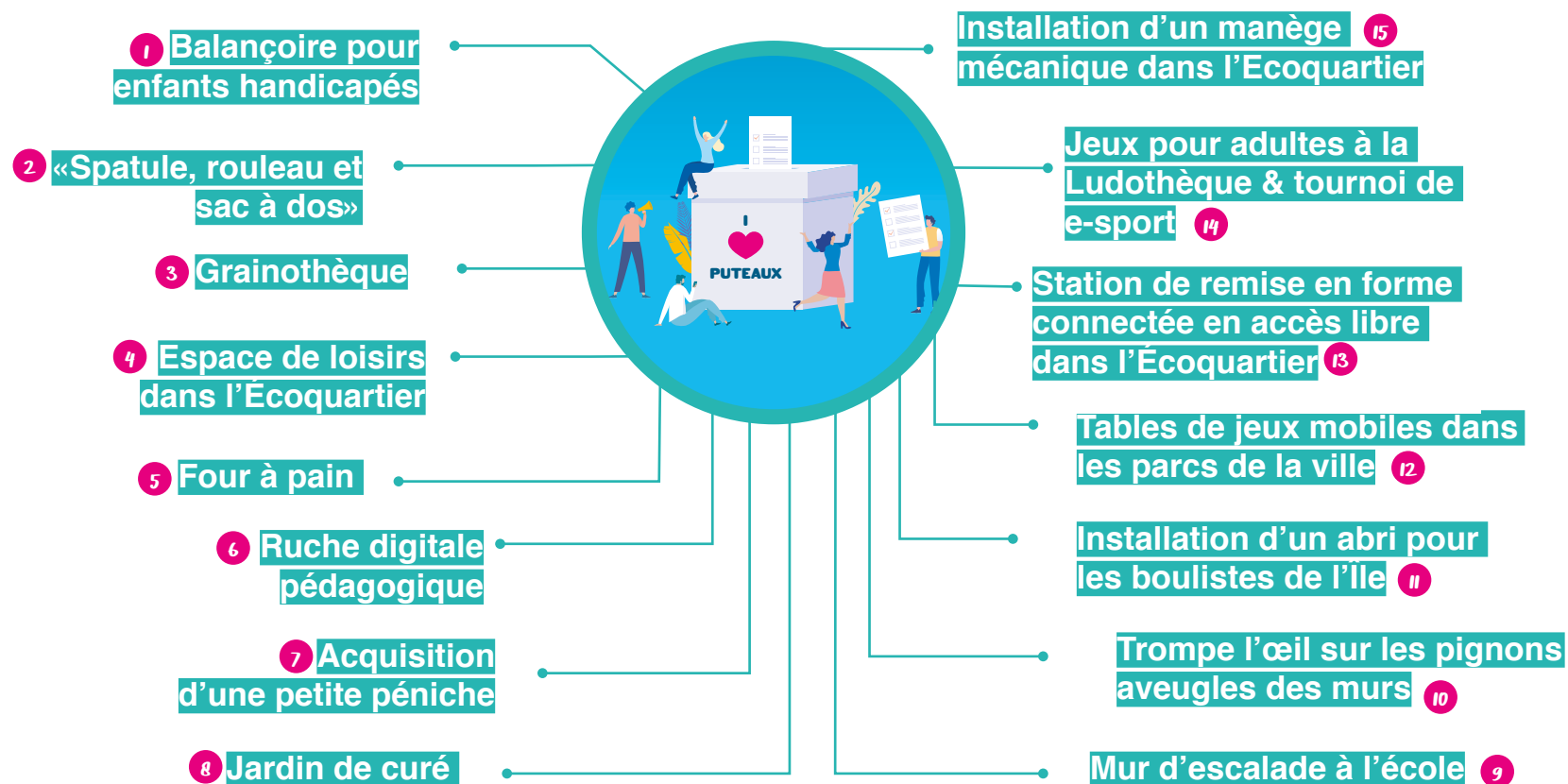
### SECTION D'INVESTISSEMENT

Répartition des recettes d'investissement  
 Répartition des dépenses d'équipements  
 Un effort d'investissement important  
 ÉcoQuartier des Bergères  
 La réussite scolaire  
 Petite Enfance / Jeunesse  
 Des aménagements urbains  
 Espaces verts  
 Sécurité  
 Une forte dynamique sportive  
 Médiathèques/ludothèque  
 Culture

### BUDGET DE DÉVELOPPEMENT DURABLE

## BUDGET PARTICIPATIF 150 000 €

Soumis au vote du public du 15 avril au 2 mai, sous réserve de l'étude de faisabilité des Services de la Ville



### INTRODUCTION

Un budget maîtrisé et tourné vers l'avenir  
 Les grands équilibres du budget 2021  
 Un contexte macroéconomique très dégradé et fortement impacté par la crise sanitaire  
 La poursuite d'une «étatisation» des ressources des collectivités  
 Un niveau historique de péréquation sur la ville  
 Des flux financiers complexes entre la Ville, POLD et la MGP  
 Les flux financiers avec la métropole du grand paris (MPG) et l'Établissement Public Territorial POLD

### SECTION DE FONCTIONNEMENT

Répartition des recettes de fonctionnement  
 Des taux de la fiscalité directe locale inchangés depuis 12 ans  
 Recettes / fiscalité : des taux communaux parmi les plus bas  
 Répartition des dépenses par fonction  
 Des charges à caractère général contenues  
 Des charges de personnel maîtrisées  
 Une politique de subventionnement volontariste

### SECTION D'INVESTISSEMENT

Répartition des recettes d'investissement  
 Répartition des dépenses d'équipements  
 Un effort d'investissement important  
 ÉcoQuartier des Bergères  
 La réussite scolaire  
 Petite Enfance / Jeunesse  
 Des aménagements urbains  
 Espaces verts  
 Sécurité  
 Une forte dynamique sportive  
 Médiathèques/ludothèque  
 Culture

### BUDGET DE DÉVELOPPEMENT DURABLE

## BUDGET ZÉRO CARBONE

#### 1re étape :

**2022 :**  
**Réalisation du bilan carbone :**  
 évaluation des émissions carbone 2021 de la ville et répartition par secteur émetteur (énergie / immobilisations / achats / déchets / déplacement / ...)



#### 2e étape :

**Estimation du coût (ou impact) carbone de la ville.**

Convertissement des émissions de CO2 en coût financier en multipliant les émissions par le coût de la tonne carbone (25 € la tonne aujourd'hui)

#### 3e étape :

**Fléchage budgétaire des actions de la ville vers des actions les plus émettrices de CO2.** L'addition des coûts des actions fléchées devra atteindre le coût carbone de la ville.  
**Les émissions carbone de la ville seront alors compensées et les actions de la ville deviendront neutres en carbone !**

**Le saviez-vous ?** 4737 kg de papier recyclé sur la collectivité l'année écoulée équivaut :

- En eau économisée : l'équivalent de 578 baignoires de 200 litres
- En gaz à effet de serre évités : l'équivalent de 278 A/R Paris-Marseille en TGV

# SOMMAIRE

## INTRODUCTION

Un budget maîtrisé et tourné vers l'avenir  
Les grands équilibres du budget 2021  
Un contexte macroéconomique très dégradé et fortement impacté par la crise sanitaire  
La poursuite d'une «étatisation» des ressources des collectivités  
Un niveau historique de péréquation sur la ville  
Des flux financiers complexes entre la Ville, POLD et la MGP  
Les flux financiers avec la métropole du grand paris (MPG) et l'Établissement Public Territorial POLD

## SECTION DE FONCTIONNEMENT

Répartition des recettes de fonctionnement  
Des taux de la fiscalité directe locale inchangés depuis 12 ans  
Recettes / fiscalité : des taux communaux parmi les plus bas  
Répartition des dépenses par fonction  
Des charges à caractère général contenues  
Des charges de personnel maîtrisées  
Une politique de subventionnement volontariste

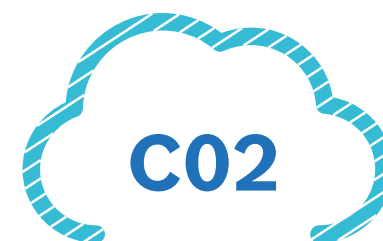
## SECTION D'INVESTISSEMENT

Répartition des recettes d'investissement  
Répartition des dépenses d'équipements  
Un effort d'investissement important  
ÉcoQuartier des Bergères  
La réussite scolaire  
Petite Enfance / Jeunesse  
Des aménagements urbains  
Espaces verts  
Sécurité  
Une forte dynamique sportive  
Médiathèques/ludothèque  
Culture

## BUDGET DE DÉVELOPPEMENT DURABLE



Vos émissions sont évaluées lors d'un bilan carbone



Des actions permettant de réduire les émissions CO2 sont mises en place



Les émissions sont dites **compensées**, vous contribuez à la neutralité carbone

### Domaines d'action :

mobilité, rénovation énergétique, EnR, achats responsables, création d'espaces verts...

## SOMMAIRE

### INTRODUCTION

Un budget maîtrisé et tourné vers l'avenir  
Les grands équilibres du budget 2021

Un contexte macroéconomique très dégradé et fortement impacté par la crise sanitaire

La poursuite d'une «étatisation» des ressources des collectivités

Un niveau historique de péréquation sur la ville

Des flux financiers complexes entre la Ville, POLD et la MGP

Les flux financiers avec la métropole du grand paris (MPG) et l'Établissement Public Territorial POLD

### SECTION DE FONCTIONNEMENT

Répartition des recettes de fonctionnement

Des taux de la fiscalité directe locale inchangés depuis 12 ans

Recettes / fiscalité : des taux communaux parmi les plus bas

Répartition des dépenses par fonction

Des charges à caractère général contenues

Des charges de personnel maîtrisées

Une politique de subventionnement volontariste

### SECTION D'INVESTISSEMENT

Répartition des recettes d'investissement

Répartition des dépenses d'équipements

Un effort d'investissement important

ÉcoQuartier des Bergères

La réussite scolaire

Petite Enfance / Jeunesse

Des aménagements urbains

Espaces verts

Sécurité

Une forte dynamique sportive

Médiathèques/ludothèque

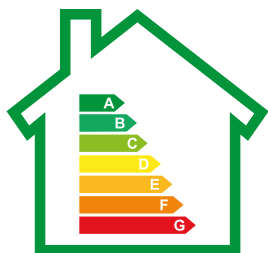
Culture

### BUDGET DE DÉVELOPPEMENT DURABLE

## PROJETS DÉVELOPPEMENT DURABLE

140 000 €

Opération Programmée d'Amélioration de l'Habitat (OPAH)



350 000 €

Poursuite du déploiement de l'éclairage public en « leds » pour atteindre 100% fin 2023



573 000 €

Favoriser l'éco mobilité via notre flotte de véhicules :  
achat de 2 bus GNV et de véhicules, vélos  
et deux roues électriques



0,21 M€

Amélioration de la performance énergétique du Palais des Sports





# SOMMAIRE

## PROJETS DÉVELOPPEMENT DURABLE

### INTRODUCTION

Un budget maîtrisé et tourné vers l'avenir  
Les grands équilibres du budget 2021  
Un contexte macroéconomique très dégradé et fortement impacté par la crise sanitaire  
La poursuite d'une «étatisation» des ressources des collectivités  
Un niveau historique de péréquation sur la ville  
Des flux financiers complexes entre la Ville, POLD et la MGP  
Les flux financiers avec la métropole du grand paris (MPG) et l'Établissement Public Territorial POLD

### SECTION DE FONCTIONNEMENT

Répartition des recettes de fonctionnement  
Des taux de la fiscalité directe locale inchangés depuis 12 ans  
Recettes / fiscalité : des taux communaux parmi les plus bas  
Répartition des dépenses par fonction  
Des charges à caractère général contenues  
Des charges de personnel maîtrisées  
Une politique de subventionnement volontariste

### SECTION D'INVESTISSEMENT

Répartition des recettes d'investissement  
Répartition des dépenses d'équipements  
Un effort d'investissement important  
ÉcoQuartier des Bergères  
La réussite scolaire  
Petite Enfance / Jeunesse  
Des aménagements urbains  
Espaces verts  
Sécurité  
Une forte dynamique sportive  
Médiathèques/ludothèque  
Culture

### BUDGET DE DÉVELOPPEMENT DURABLE

500 000 €

Création d'espaces verts :  
Création du jardin d'Hiver, rue Collin



20 000 €

Mobilités douces :  
Vélo confort, glissière mécanique et électrique pour vélo, boulevard Richard Wallace



21 260 €

Innovation / Préservation de la biodiversité :  
Installation de 4 capteurs de suivi de la biodiversité (chauve-souris) quartier des Bergères et Naturoscope



27 050 €

Participation citoyenne :  
Agenda 2030, programme d'action participatif de développement durable





MERCI DE VOTRE ATTENTION

